

REVÍZNE DVIERKA HLINÍKOVÉ ZVÁRANÉ

KLASICKÁ US 12.5 mm

tlačný zámok, pevné pánty

Dvierka sú vyrábané z hliníkových profilov, ktoré sú zvárané do vonkajšieho a vnútorného rámu. Kompletná zostava je spojená pomocou pevného pántu a umožňuje tak otváranie krídla dvierok v prípade potreby.

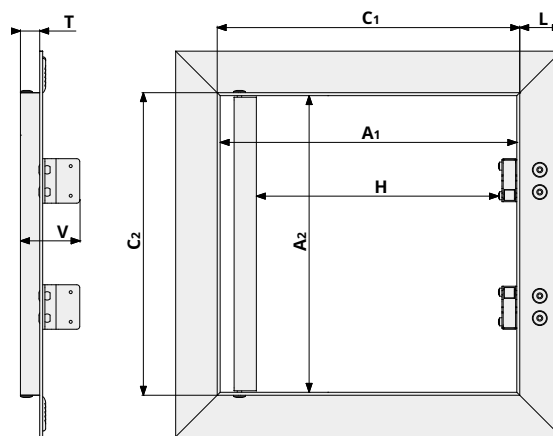
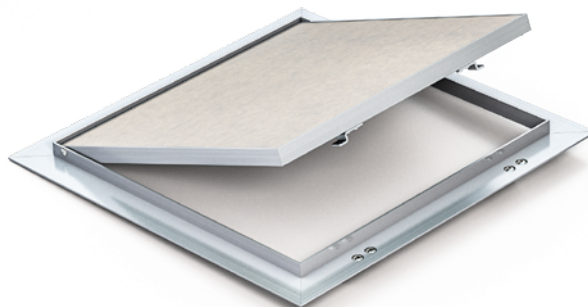
V štandardnom prevedení sa tento model vyrába s bielou, zelenou alebo červenou doskou, upevnenou do vnútorného rámu pomocou vysokopevnostného lepidla, čo zaručuje rýchlu a nenáročnú povrchovú úpravu. Na pranie zákazníka je možné dosku pripnúť pomocou samovrtných skrutiek.

Hlavné výhody modelu:

- Zvárané rámy
- Ľahko otvárateľný tlačný zámok
- Možnosť varianty pre keramický obklad
- Vystužené rámy pri rozmeroch nad 1 000 mm
- Výroba neobmedzených rozmerov
- Pevne ukotvené vnútorné krídlo

Pohodlné otváranie a zatváranie je zaručené tlačnými US zámkami, ktoré sú umiestnené na vonkajšom ráme. Zatlačenie na dosku vnútorného rámu v mieste zámku spôsobí vycvaknutie či zacvaknutie západky.

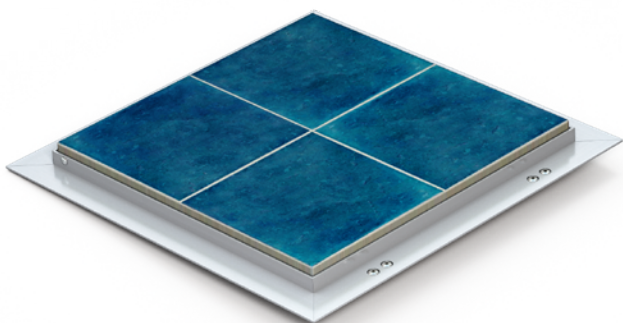
Aby sa dvierka neprevesovali, je pri rozmeroch nad 1000 mm použitý vystužený jeklový profil, ktorý zaisťuje pevnosť konštrukcie.



Minimálny rozmer		Maximálny rozmer	
150 mm x 150 mm		Neobmedzený	
Tlačný	SDK stena	DK strop	Obklad

Bielá doska GKB do suchého prostredia

Objednávacie č. Názov produktu (A1 x A2)	Hmotnosť	Montážny rozmer			Čistý prielez		Výška	
		C1	C2	L	H	A2	T	V
200x200x12.5 GKB US	0,94 kg	204	204	28	171	200	13	41,5
200x300x12.5 GKB US	1,22 kg	204	304	28	171	300	13	41,5
300x300x12.5 GKB US	1,58 kg	304	304	28	371	300	13	41,5
300x400x12.5 GKB US	1,95 kg	304	404	28	371	400	13	41,5
300x600x12.5 GKB US	2,68 kg	304	604	28	371	600	13	41,5
400x400x12.5 GKB US	2,41 kg	404	404	28	471	400	13	41,5
400x600x12.5 GKB US	3,33 kg	404	604	28	471	600	13	41,5
500x500x12.5 GKB US	3,42 kg	504	504	28	571	500	13	41,5
600x600x12.5 GKB US	4,61 kg	604	604	28	671	600	13	41,5
700x700x12.5 GKB US	5,99 kg	704	704	28	771	700	13	41,5



TECHNICKÝ LIST

Miestnosti s výskytom zvýšenej vlhkosti ako sú kúpeľne či záchody, vyžadujú použitie odolnejšej zelenej dosky, ktorá obsahuje impregnovanú vrstvu. Tieto dvierka môžu byť použité aj na prilepenie keramického obkladu, čím je možné zakryť hliníkový rám a vytvoriť takzvané neviditeľné dvierka.

Prípadné možnosti na pranie zákazníka:

- Skrutkovaná doska miesto lepené
- Iná 12,5 mm hrubá doska (GKFi, akustická, dierovaná...)
- Vyberací variant
- Poistné lanko
- Možnosť dodania aj bez dosky
- Výroba atypických rozmerov

Zelená doska GKBi - impregnovaná do vlhkého prostredia

Názov produktu (A1 x A2)	Hmotnosť	Montážny rozmer			Čistý prielez		Výška	
		C1	C2	L	H	A2	T	V
200x200x12.5 GKBi US	0,95 kg	204	204	28	171	200	13	41,5
200x300x12.5 GKBi US	1,24 kg	204	304	28	171	300	13	41,5
300x300x12.5 GKBi US	1,61 kg	304	304	28	371	300	13	41,5
300x400x12.5 GKBi US	1,99 kg	304	404	28	371	400	13	41,5
300x600x12.5 GKBi US	2,74 kg	304	604	28	371	600	13	41,5
400x400x12.5 GKBi US	2,46 kg	404	404	28	471	400	13	41,5
400x600x12.5 GKBi US	3,4 kg	404	604	28	471	600	13	41,5
500x500x12.5 GKBi US	3,49 kg	504	504	28	571	500	13	41,5
600x600x12.5 GKBi US	4,72 kg	604	604	28	671	600	13	41,5
700x700x12.5 GKBi US	6,14 kg	704	704	28	771	700	13	41,5

Červená doska GKF - protipožiarna

Názov produktu (A1 x A2)	Hmotnosť	Montážny rozmer			Čistý prielez		Výška	
		C1	C2	L	H	A2	T	V
200x200x12.5 GKF US	1,00 kg	204	204	28	171	200	13	41,5
300x300x12.5 GKF US	1,72 kg	304	304	28	371	300	13	41,5
400x400x12.5 GKF US	2,65 kg	404	404	28	471	400	13	41,5
500x500x12.5 GKF US	3,80 kg	504	504	28	571	500	13	41,5
600x600x12.5 GKF US	5,16 kg	604	604	28	671	600	13	41,5

TLAČNÝ ZÁMOK

Jednoduchý, neviditeľný a pohodlný systém otvárania pri zatlačení na dosku vnútorného rámu robí z tlačných zámkov najpoužívanejší variant zatvárania pre revízne dvierka.

ZVÁRANÉ RÁMY

Pevné spojenie jednotlivých rámov je tvorené zváraním metódou TIG. Vďaka tomu je možné použiť akýkoľvek hliníkový profil na výrobu rôznych veľkostí a hrúbok.

VARIABILNÁ VÝPLŇ

Okrem štandardnej dosky (GKB/GKBi/GKF/GKFi) je možné do vnútorného rámu zabudovať aj iné druhy na pranie zákazníka alebo dodať dvierka bez dosky, ktorú si zákazník potom zabuduje sám.

