

REVÍZNE DVIERKA HLINÍKOVÉ ZVÁRANÉ

## AKUSTICKÉ 12.5 mm

tlačný zámok, pevné pánty, gumové tesnenie

Dvierka sú vyrábané zo špeciálnych hliníkových profilov, ktoré sú zvárané do vonkajšieho a vnútorného rámu. Kompletná zostava je spojená pomocou pevného pántu a umožňuje tak otváranie krídla dvierok v prípade potreby.

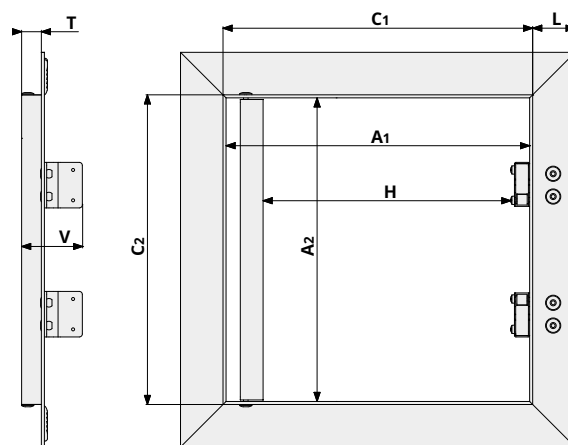
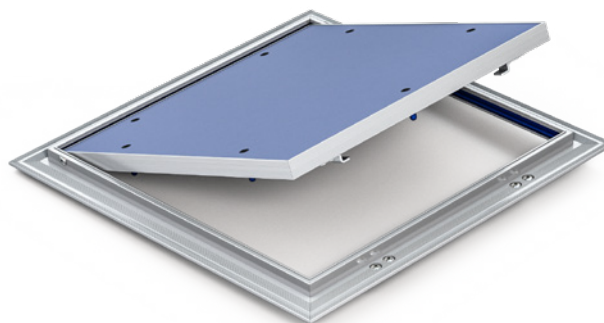
Vonkajší rám dvierok je osadený gumovým tesnením, ktoré zabraňuje priechodu vzduchu. Výplň vnútorného rámu je tvorená modrou akustickou doskou upevnenou pomocou samovrtných skrutiek. Za účelom zvýšenia akustickej odolnosti je navyše zadná strana dosky osadená pozinkovaným plechom v hrúbke 1 mm.

Hlavné výhody modelu:

- Zvárané rámy
- Ľahko otvárateľný tlačný zámok
- Certifikát akustickej odolnosti do 31 dB
- Možnosť varianty pre keramický obklad
- Pevne ukotvený vnútorný rám

Pohodlné otváranie a zatváranie je zaručené tlačnými US zámkami, ktoré sú umiestnené na vonkajšom ráme. Zatlačenie na dosku vnútorného rámu v mieste zámku spôsobí vycvaknutie či zacvaknutie západky.

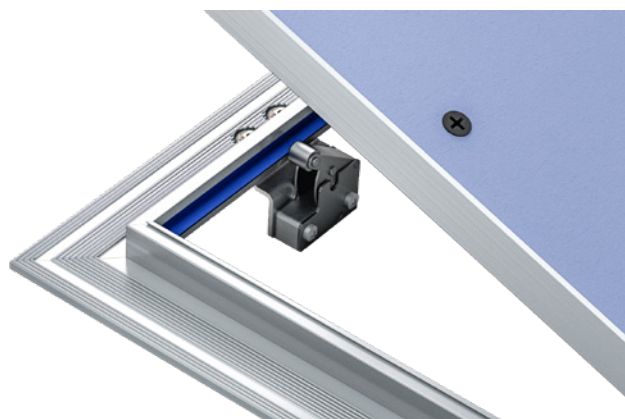
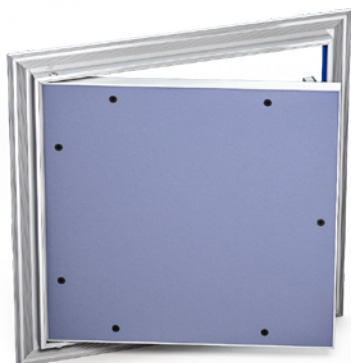
Dvierka boli skúšané na zvukovú priepustnosť podľa normy STN EN ISO 717-1.



Minimálny rozmer		Maximálny rozmer	
150 mm x 150 mm		1000 mm x 1000 mm	
Tlačný	SDK stena	DK strop	Obklad
Akustika	Murivo		

Modrá akustická doska

Názov produktu (A1 x A2)	Hmotnosť	Montážny rozmer			Čistý prielez		Výška	
		C1	C2	L	H	A2	T	V
200x200x12.5 US akustická -31dB	1,29 kg	204	204	27	164	200	14	41,5
200x300x12.5 US akustická -31dB	1,77 kg	204	304	27	164	300	14	41,5
300x300x12.5 US akustická -31dB	2,45 kg	304	304	27	264	300	14	41,5
300x400x12.5 US akustická -31dB	3,14 kg	304	404	27	264	400	14	41,5
300x600x12.5 US akustická -31dB	4,51 kg	304	604	27	264	600	14	41,5
400x400x12.5 US akustická -31dB	4,04 kg	404	404	27	364	400	14	41,5
400x600x12.5 US akustická -31dB	5,82 kg	404	604	27	364	600	14	41,5
500x500x12.5 US akustická -31dB	6,04 kg	504	504	27	464	500	14	41,5
600x600x12.5 US akustická -31dB	8,44 kg	604	604	27	564	600	14	41,5
700x700x12.5 US akustická -31dB	11,28 kg	704	704	27	664	700	14	41,5



# TECHNICKÝ LIST

Tieto dverka môžu byť použité aj na prilepenie keramického obkladu, čím je možné zakryť hliníkový rám a vytvoriť takzvané neviditeľné dverka. Napriek tomu, že je vonkajší rám pripravený na zabudovanie do sadrokartónovej dosky, certifikácia je platná aj pre montáž do murovanej steny.

Prípadné možnosti na pranie zákazníka:

## • Vyberací variant



### ● AKUSTICKÁ DOSKA

Modrá diamantová doska zaisťuje zvýšenú zvukovú izoláciu. Zároveň spĺňa vlastnosti impregnácie do vlhkého prostredia a protipožiarnu odolnosť. Preto je možné ju použiť kdekoľvek.

pozinkovaným plechom v hrúbke 1 mm, ktorý pomáha zvýšiť akustickú odolnosť pri dverkách s doskou 12,5 mm.

### ● GUMOVÉ TESNENIE

Tesnenie zabraňuje prieniku vzduchu škárou medzi vnútorným a vonkajším rámom. Zároveň tak zamedzí aj prefukovaniu prachu zo šachty do miestnosti.

