

MV 250-1 séria



Aplikácia

- Dekorácia prívodných a výfukových priechodov verejných, bytových a priemyselných ventilačných systémov.
- Používa sa na správnu distribúciu prúdenia vzduchu v priestoroch.
- Montáž na stenu alebo strop.

Dizajn

- Vyrobené z kvalitného a odolného plastu.
- Viacprvková štruktúra. Vnútoraná časť je pripevnená k základni pomocou západiek pre ľahké čistenie bez demontáže.
- Upevnenie lepidlom alebo silikónom.
- K dispozícii sú úpravy s ochrannou sieťou proti hmyzu.

Farebné úpravy



biely

hnedá

sivá

béžová

mahagón

svetlé drevo

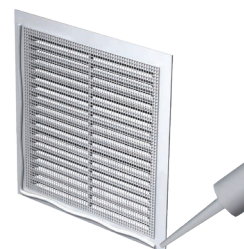
čierna

Úpravy

MV 250-1–základná úprava



- Montáž na stenu alebo strop.
- **MV 250-1 s**-model s ochrannou sieťou proti hmyzu.
- Upevnenie lepidlom alebo silikónom.



Celkové rozmery

Model	Rozmery, [mm]			Air pass, [m ²]
	H	B	L	
MV 250-1	230	230	8	0,02

