

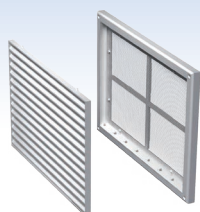
PLASTICKÉ MREŽKY

MV 170 séria



Úpravy

MV 170–základná úprava



- Montáž na stenu alebo strop.
- **MV 170 s**–model s ochrannou sieťkou proti hmyzu.



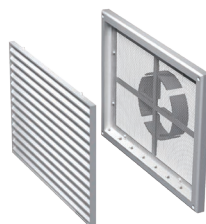
MV 170 R–model s regulátorom prietoku vzduchu(R)



- Vybavené pohyblivou klapkou na reguláciu prietoku vzduchu.
- Priechod vzduchu je regulovaný naklápacím prútkom alebo sťahovacími šnúrami.
- **MV 170 Rs**–model s regulátorom prietoku vzduchu a ochrannou sieťkou proti hmyzu.



MV 170 VD–model so štvorprvkovou spojovacou prírubou(VD)



- Vybavená štvorprvkovou pripojovacou prírubou s nastaviteľným priemerom pre pripojenie na kruhové vzduchové potrubie \varnothing 100-150 mm.
- **MV 170 VDs**–model so štvorprvkovou spojovacou prírubou a ochrannou sieťkou proti hmyzu.



MV 170 VDR–model so štvorprvkovou pripojovacou prírubou a regulátorom prietoku vzduchu

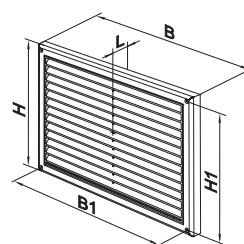


- Vybavená štvorprvkovou pripojovacou prírubou s nastaviteľným priemerom pre pripojenie na kruhové vzduchové potrubie \varnothing 100-150 mm.
- Vybavené pohyblivou klapkou na reguláciu prietoku vzduchu.
- Priechod vzduchu je regulovaný naklápacím prútkom alebo sťahovacími šnúrami.
- **MV 170 VDR**–model so štvorprvkovou pripojovacou prírubou, regulátorom prietoku vzduchu a ochrannou sieťkou proti hmyzu.

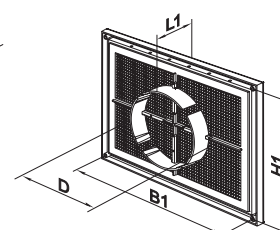


Celkové rozmery

| Model | Rozmery, [mm] | | | | | | | Air pass, [m ²] | Obr.č. |
|----------|---------------|-----|----|----|-----|-----|---------|-----------------------------|--------|
| | H | B | L | L1 | H1 | B1 | D | | |
| MV 170 | 221 | 299 | 15 | - | 205 | 283 | - | 0,0237 | 1 |
| MV170VD | 221 | 299 | 15 | 42 | 205 | 283 | 100-150 | 0,018 | 1, 2 |
| MV 170 R | 221 | 299 | 15 | - | 205 | 283 | - | 0,012 | 1 |
| MV170VDR | 221 | 299 | 15 | 42 | 205 | 283 | 100-150 | 0,088 | 1, 2 |



Obr



Obr

Aplikácia

- Dekorácia prívodných a výfukových priechodov verejných, bytových a priemyselných ventilačných systémov.
- Používa sa na správnu distribúciu prúdenia vzduchu v priestoroch.
- Montáž na stenu alebo strop.

Dizajn

- Vyrobené z kvalitného a odolného plastu.
- Viacprvková štruktúra. Vnútoraná časť je pripravená k základni pomocou západiek pre ľahké čistenie bez demontáže.
- Skrutkové upevnenie.

Farebné úpravy

