

REVÍZNE DVIERKA PLECHOVÉ

KLASICKÉ LAKOVANÉ US

tlačný zámok, odnímaný pánt, biely lak

Dvierka sú vyrábané lisovaním z oceleového plechu. Tvoria ich vonkajší rám, ktorý pomocou lemu zakrýva nerovnosti montážneho otvoru a otvárateľný vnútorný rám spojený odnímateľným pántom. Povrchovú úpravu tvorí biely komaxitový lak, ktorý zaisťuje antikorošnú ochranu.

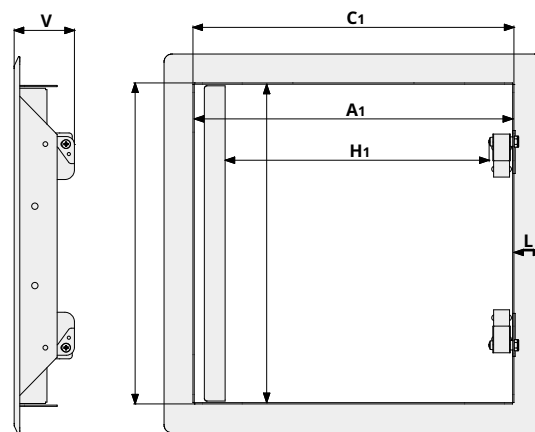
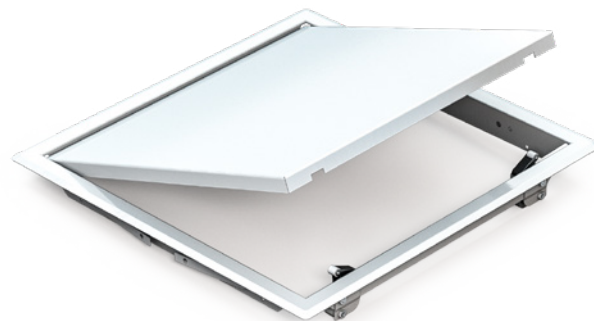
Hlavné výhody modelu:

- Univerzálna montáž do sadrokartónu či muriva
- Ľahko otvárateľný tlačný zámok
- Komaxitový biely lak
- Zakrytie nerovností montážneho otvoru
- Odnímateľný vnútorný rám zväčšujúci čistý prielez

Pohodlné otváranie a zatváranie je zaručené tlačnými US zámkami, ktoré sú umiestnené na vonkajšom ráme. Zatlačenie na vnútorný rám v mieste zámku spôsobí vycvaknutie či zacvaknutie západky.

Dvierka sú balené do priehľadnej fólie po jednom kuse.

Zmena farby a výroba atypických rozmerov je možná na požiadanie.



Minimálny rozmer	Maximálny rozmer
150 mm x 150 mm	1000 mm x 1200 mm
Tlačný	SDK stena
	DK strop
	Murivo

Názov produktu (A1 x A2)	Hmotnosť	Montážny rozmer			Čistý prielez		Výška	
		C1	C2	L	H	A2	T	V
200x200 US plechová biela	0,58 kg	201	207	19	170	200	18	14
300x300 US plechová biela	1,08 kg	301	307	19	270	300	18	14
400x400 US plechová biela	1,66 kg	401	407	19	370	400	18	14
500x500 US plechová biela	2,54 kg	501	507	19	470	500	18	14
600x600 US plechová biela	3,36 kg	601	607	19	570	600	18	14



TLAČNÝ ZÁMOK

Jednoduchý, neviditeľný a pohodlný systém otvárania pri zatlačení na dosku vnútorného rámu robí z tlačných zámkov najpoužívanejší variant zatvárania pre revízne dvierka.

MONTÁŽNE ÚCHYTY

Dierované pásy na stranách vonkajšieho rámu pri plechových dvierkach slúžia na jednoduché zabudovanie do murovanej steny pomocou natĺkacích hmoždínok alebo ohnutím a zaistením do sadrokartónovej dosky.