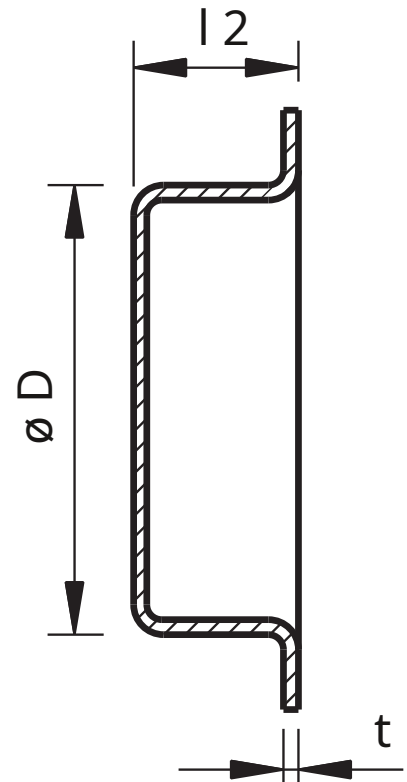


# TECHNICKÝ LIST

DD / DDV

- Koncová zátka
- Bez tesnenia



## Koncová zátka (do NA400) typ DD / DDV

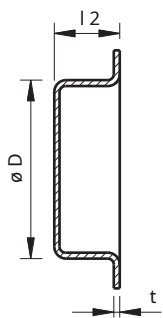
Pozinkovaná oceľová koncovka pre kruhové vzduchové potrubia. Až do NA400 je možné použiť pre tvarovky a rúry,

### Príklad objednávky

**DD 250**

¼DD=Typ koncovkej zástrčky

¼250=Veľkosť konektora



### Priemer D [mm]

80

100

125

140

150

160

180

200

225

250

280

300

315

355

400