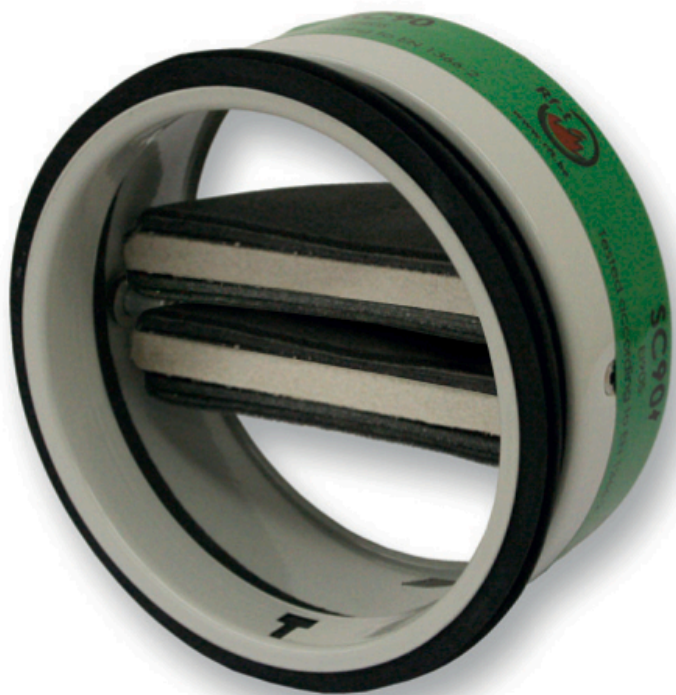


SC90+

- Ochrana pred ohňom
- spätný ventil
- Kruhový prierez
- EI90S



Protipožiarna spätná klapka zasúvateľná do potrubia, typ EI90S SC90+

Protipožiarna spätná klapka SC90+ je ideálnym riešením pre vzduchovody s malým prierezom (do 100 – 200 mm). Dve polkruhové spätné klapky sú držané pohromade tepelným uvoľňovacím prvkom. Ak teplota vzduchu stúpne nad 72°C, tavná poistka sa otvorí a dve klapky zablokujú možnosť šírenia požiaru alebo dymu.

Oblasť použitia

- ¾ Pre vzduchotechnické systémy, protipožiarna ochrana
- ¾ Možnosti inštalácie: betónová stena, podlaha, strop, priečky
- ¾ Požiarna odolnosť: 90 minút/1,5 hodiny
- ¾ Pre rozsah teploty vzduchu 15°C - 45°C
- ¾ Pre rozsah vlhkosti 30-70%
- ¾ Môže byť inštalovaný vertikálne aj horizontálne

Materiál

- ¾ Oceľ

Štruktúra

Poprava

- ¾ Ocelové puzdro
- ¾ Tavná poistka, 72°C
- ¾ Vláknité silikátové lamely

- ¾ 1. Oceľový kryt prístroja
- ¾ 2. Dve polkruhové tlmiace dosky
- ¾ 3. Páska označujúca limit inštalácie
- ¾ 4. Gumové tesnenie
- ¾ 5. Termoizolačný prvok: 72°C
- ¾ 6. 2 upevňovacie háčiky
- ¾ 7. Koncový spínač (voliteľné)
- ¾ 8. Informačný list produktu

Inštalácia

¾ Pre vzduchové kanály s kruhovým prierezom, ktoré sa umiestňujú na hranici požiarneho úseku (stena alebo podlaha).

Certifikácia

- ¾ Vyhovuje norme EN 1366-2
- ¾ Testované a schválené na prenášanie ohňa na oboch koncoch požiarnej klapky
- ¾ Označené CE

Doplňky, doplnky

- ¾ Koncový spínač FCU SC

Ukážka textu popisu

- ¾ Protipožiarna spätná klapka kruhového prierezu pre vetracie systémy, postavená na hranici požiarneho úseku, aby sa zabránilo šíreniu požiaru. Požiarna odolnosť 90 minút.
- ¾ Cairox typ SC90+

Príklad objednávky

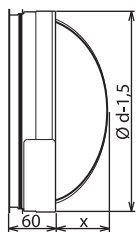
¾ SC90, 125

SC90+ = Typ požiarnej klapky (Rf 90 min) 125 = Priemer pripojovacieho vzduchového potrubia

		Tabuľka rýchleho výberu					
		3	4	5	6	7	8
100	v						
	qv	85	113	141	170	198	226
	Wow	8	11	14	16	19	22
	PS	12	22	35	50	68	88
125	Lv	42	47	49	52	54	57
	qv	133	177	221	265	309	353
	Wow	6	8	10	12	14	16
	PS	8	14	22	32	44	57
160	Lv	41	45	47	50	52	55
	qv	217	290	362	434	507	579
	Wow	5	7	8	10	12	14
	PS	6	10	16	22	31	40
200	Lv	38	43	46	49	51	53
	qv	339	452	565	679	792	905
	Wow	8	11	13	16	18	21
	PS	4	8	12	17	24	31
	Lv	37	42	45	47	50	52

Legenda

- ¾ v = Rýchlosť vzduchu v potrubí, m/s
- ¾ Q_v = Dodávka vzduchu v m³/h
- ¾ v_{eff} = Efektívna rýchlosť vzduchu na požiarnej klapke v m/s
- ¾ P_s = Statická tlaková strata, v Pa
- ¾ L_w = hladina akustického výkonu v dB(A).



■ SC90+

Geometrické rozmery			
SC90+	Ød [mm]	Ød-1,5 [mm]	X [mm]
100	100	98,5	18
125	125	123,5	31
160	160	158,5	49
200	200	198,5	69