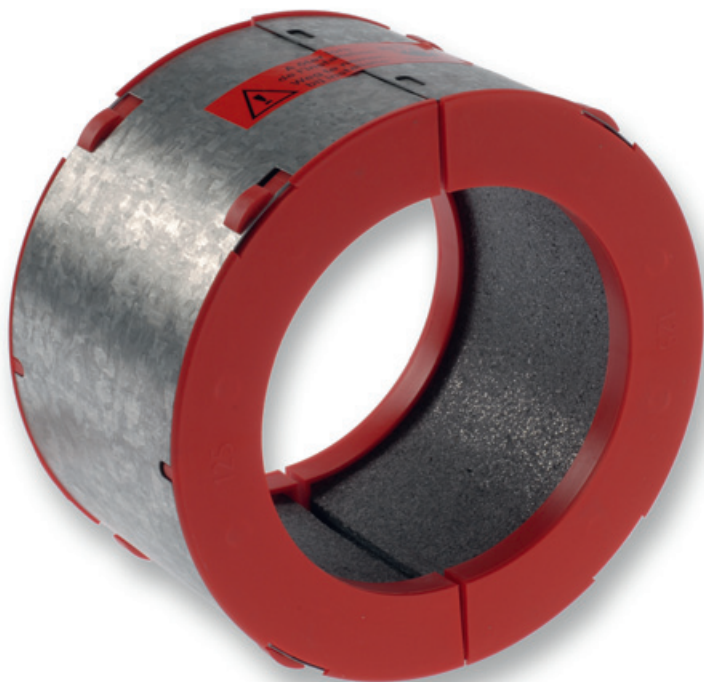


- Protipožiarna manžeta pre sanitárne potrubie (PVC, PP a PE) Rf2h
- EN1366-3
- Dá sa zabudovať do steny



Protipožiarny golier typ MG2

The **MG2** protipožiarna manžeta typu okolo plastových potrubí (PVC, PP alebo PE), používané v prestupoch na zamedzenie šírenia požiaru. K dispozícii je 100% voľný prierez. Možnosti inštalácie: stena, strop alebo podlaha. The **MG2** golier možno ľahko zložiť okolo potrubia a upevniť pomocou svorky.

Oblasť použitia

požiarnom úseku prevažne pri vodných blokoch
prípade požiaru zmršťovacieho plastového potrubia

Možnosti inštalácie: ľahká a betónová stena alebo strop
do podlahy

Požiarna odolnosť: 2 hodiny

Rozsah veľkostí: 40-50-56-63-75-80-90-100-110-125-160 mm

Materiál

Teleso z pozinkovanej ocele s tepelne napučivajúcim materiálom

Poprava

Protipožiarny golier, **MG2**

Kovový domček

Putá

Inštalácia

Môže byť vybudovaný okolo potrubia typu PVC-PP-PE, na hranici požiarného úseku

Tuleň: **BMS, BAP** posadnutosť **BPs** tmelmi

Certifikácia

Testované podľa normy EN 1366-3

Certifikácia podľa EN 13501-2

Doplňky, doplnky

Protipožiarny tmel, **BP**

Protipožiarny silikón, **BMS**

Protipožiarna PU pena, **BAP**

Ukážka textu popisu

The **MG2** protipožiarne manžety typu sa používajú na izoláciu okolo sanitárnych a vzduchotechnických potrubí (PVC, PP alebo PE), aby sa zabránilo šíreniu požiaru. K dispozícii je 100% voľný prierez. Požiarne odolnosť: 2 hodiny. Možnosti inštalácie: stena, strop alebo podlaha.

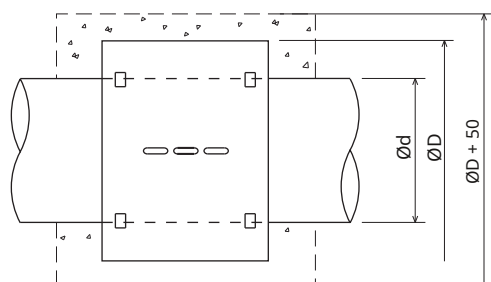
Cairox typu **MG2**

Príklad objednávky

MG2, 90

MG2=Typ protipožiarneho goliera

90=Priemer sanitárneho plastového potrubia



Geometrické rozmery											
L	40	50	56	63	75	80	90	100	110	125	160
Ød [mm]	40	50	56	63	75	80	90	100	110	125	160
ØD [mm]	67	77	83	90	102	123	133	143	153	182	215
L [mm]	85	85	85	85	85	85	85	85	85	105	105