

## PLASTICKÉ MRIEŽKY

### MV 120 séria



#### Úpravy

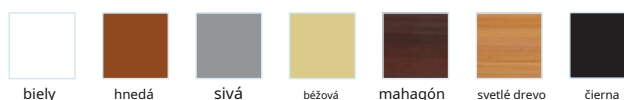
#### Aplikácia

- Dekorácia prívodných a výfukových priechodov verejných, bytových a priemyselných ventilačných systémov.
- Používa sa na správnu distribúciu prúdenia vzduchu v priestoroch.
- Montáž na stenu alebo strop.

#### Dizajn

- Vyrobené z kvalitného a odolného plastu.
- Viacprvková štruktúra. Vnútoraná časť je pripevnená k základni pomocou západiek pre ľahké čistenie bez demontáže.
- Skrutkové upevnenie.
- Mriežka má šikmé lamely.

#### Farebné úpravy



#### MV 120–základná úprava



- Montáž na stenu alebo strop.
- **MV 120 s**–model s ochrannou sieťou proti hmyzu.



#### MV 120 R–model s regulátorom prietoku vzduchu(R)



- Vybavené pohyblivou klapkou na reguláciu prietoku vzduchu.
- Priechod vzduchu je regulovaný naklápacím prútkom alebo sťahovacími šnúrami.
- **MV 120 Rs**–model s regulátorom prietoku vzduchu a ochrannou sieťou proti hmyzu.



#### MV 120 V–model s okrúhrou prírubou(V)

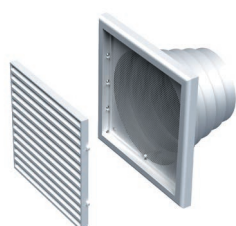


- Vybavená okrúhrou spojovacou prírubou pre montáž so vzduchovým potrubím Ø 125 mm.
- Vhodné pre priamu montáž s ventilátorom VENTS VKO 125.
- **MV 120 vs**–model s okrúhrou prírubou a ochrannou sieťou proti hmyzu.

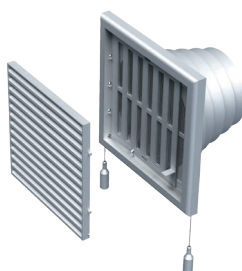


**MV 120 VR-model s okrúhlou prírubou a regulátorom prietoku vzduchu(VR)**


- Vybavená okrúhlou spojovacou prírubou pre montáž so vzduchovým potrubím Ø 125 mm.
- Vybavené pohyblivou klapkou na reguláciu prietoku vzduchu.
- Priechod vzduchu je regulovaný naklápacím prútkom alebo stahovacími šnúrami.
- Vhodné pre priamu montáž s ventilátorom VENTS VKO 125.
- **MV 120 VR-model s okrúhlou prírubou, regulátorom prietoku vzduchu a ochrannou sieťou proti hmyzu.**


**MV 120 VN-model s prírubou s rôznymi priermi(VN)**


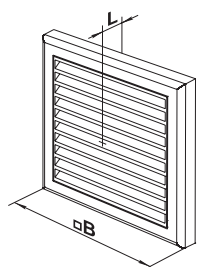
- Vybavená okrúhlou spojovacou prírubou pre montáž na vzduchové potrubie Ø 100/110/120/130/150 mm.
- MV 120 VNs - model s kruhovou prírubou s rôznymi priermi a ochrannou sieťou proti hmyzu.


**MV 120 VNR-model s prírubou s rôznymi priermi a regulátorom prietoku vzduchu(VNR)**


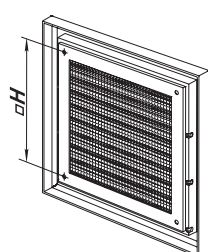
- Vybavená okrúhlou spojovacou prírubou pre montáž na vzduchové potrubie Ø 100/110/120/130/150 mm.
- Vybavené pohyblivou klapkou na reguláciu prietoku vzduchu.
- Priechod vzduchu je regulovaný naklápacím prútkom alebo stahovacími šnúrami.
- MV 120 VNRs - model s okrúhlou prírubou s premenlivým priemerom, regulátorom prietoku vzduchu a ochrannou sieťou proti hmyzu.


**■ Celkové rozmery**

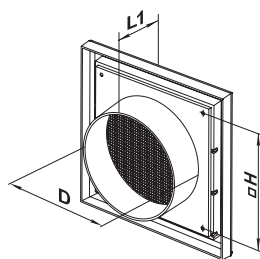
Model	Rozmery, [mm]					Air pass, [m <sup>2</sup> ]	Obr.č.
	.B	.H	L	L1	D		
MV 120	186	142	15	-	-	0,0115	1, 2
MV 120 R	186	142	15	-	-	0,0062	1, 2
MV 120 V	186	142	15	45	125	0,0083	1, 3
MV 120 VR	186	142	15	45	125	0,0044	1, 3
MV 120 VN	186	142	15	115	100-150	0,009	1, 4
MV 120 VNR	186	142	15	115	100-150	0,0051	1, 4



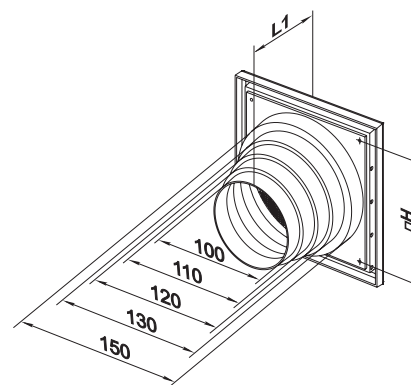
Obr



Obr



Obr



Obr