

# Technický list

KÓD 61701

## NORDIK INTERNATIONAL PLUS 90/36



Stropné ventilátory



### Certifikácie



IMQ



CE

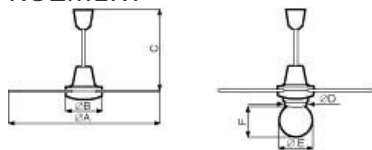


EAC

### TECHNICKÉ A VÝKONNOSTNÉ ÚDAJE

Absorbovaný prúd max (A)	0,32	Rýchlosť prúdenia vzduchu pri maximálnej rýchlosti	2,59
Absorbovaný výkon max (W)	70	(m/s) Dodávka max (m <sup>3</sup> /h)	8550
Priemer kotúčov	90	Dodávka max (m <sup>3</sup> /min)	142,50
Frekvencia (Hz)	50	giri_minuto	228
Trieda izolácie	I°	RPM	228
Napätie (V)	220-240	Prevádzková hodnota (m <sup>3</sup> /min)/W	2 036
Hmotnosť (kg)	5	Hladina akustického výkonu Lw [dB(A)]	46,1

### ROZMERY



Velkosť A (mm)	Ø
	914
Velkosť B (mm)	Ø 230
Velkosť C (mm)	495

#### PODLA INFORMÁCIÍ:

Servis pre klientov: tel +39 02 90699395 premando 1 dopo messaggio registrato (consulenza su prodotti e impianti) **Pre & Post**

Vendita: fax +39 02 90699302 Email **prevendita**: [prevendita@vortice-italy.com](mailto:prevendita@vortice-italy.com)

# Technický list

KÓD 61701

## NORDIK INTERNATIONAL PLUS 90/36



Stropné ventilátory

### POPIS

- Menovitý priemer lopatiek 900 mm
- Horný a spodný kryt motora lisovaný z termoplastickej živice odolnej voči teplu a UV žiareniu (ABS), farba biela
- Elektroinštalácia na konci stropnej tyče zakrytá kupolou z PP odolného voči nárazom a UV žiareniu, farba biela.
- Jednofázový štartovací kondenzátorový motor s vonkajším rotorom a otáčaním hriadeľa v guľôčkových ložiskách.
- Maximálny prietok vzduchu: 8 550 m<sup>3</sup>/h.
- 3 čepele z oceleového plechu práškovo lakované polyesterom odolným proti poškrabaniu, farba biela.

- Oceleová stropná tyč s polyesterovým práškovým nástrekom, farba biela, dĺžka 375 mm.
- Taška príslušenstva obsahujúca matice a skrutky potrebné na montáž nožov, stropného háku a gumovej antivibračnej podložky.
- Tovársky pripravené na prijatie Light Kit (voliteľné), vhodné pre lampu s maximálnym výkonom 150 W
- Skrutkové objímky E27 alebo ekvivalentné energeticky úsporné svetidlo so skrutkovým objímkou E27.
- Rýchlosť voliteľná pomocou radiacích jednotiek (voliteľné)

### DOPLNKY



#### TELENORDIK 5T

Kód 22387



#### PLUS SVETLO KIT (KIT LUCE)

Kód 22415



#### SÚPRAVA SCB5 (TRASF.5 V.)

Kód 22483



#### SCNR5 UNIF.X NK SOFFITTO

Kód 12955



#### SCNRL5 UNIF. X NK SOFFITTO

Kód 12957



#### C 2.5 (COMANDO EL. 2,5 A)

Kód 12967



#### SC 503 B

Kód 12801



#### SC 503 N

Kód 12802



#### SC EXT B

Kód 12803



#### SCI503

Kód 22461



#### PSC-W

Kód 22462

#### PODĽA INFORMÁCIÍ:

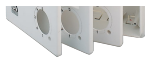
Servis pre klientov: tel +39 02 90699395 premeno 1 dopo messaggio registrato (consulenza su prodotti e impianti) Pre & Post

Vendita: fax +39 02 90699302 Email prevendita: prevendita@vortice-italy.com





**PSC-B**  
Kód 22463



**KIT SCB  
(TRASF.EC)**  
Kód 22481



**ASTA NK I 200**  
**BIANCA**  
Kód 22032



**ASTA NK I 250**  
**BIANCA**  
Kód 22033



**ASTA NK I 350**  
**BIANCA**  
Kód 22042



**ASTA NK I 500**  
**BIANCA**  
Kód 22051



**ASTA NK I 750**  
**BIANCA**  
Kód 22074



**ASTA NK I 1000**  
**BIANCA**  
Kód 22077