

## MV 100 séria



### Aplikácia

- Dekorácia prívodných a výfukových priechodov verejných, bytových a priemyselných ventilačných systémov.
- Používa sa na správnu distribúciu prúdenia vzduchu v priestoroch.
- Montáž na stenu alebo strop.

### Dizajn

- Vyrobené z kvalitného a odolného plastu.
- Viacprvková štruktúra. Vnútoraná časť je pripevnená k základni pomocou západiek pre ľahké čistenie bez demontáže.
- Skrutkové upevnenie.
- Mriežka má šikmé lamely.

### Farebné úpravy



biely

hnedá

sivá

béžová

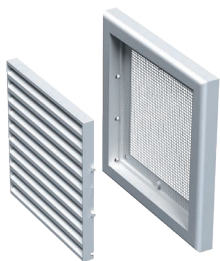
mahagón

svetlé drevo

čierna

### Úpravy

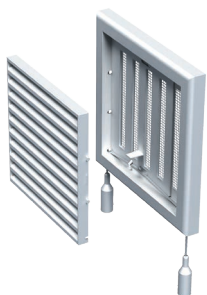
#### MV 100–základná úprava



- Montáž na stenu alebo strop.
- **MV 100 s**–model s ochrannou sieťou proti hmyzu.



#### MV 100 R–model s regulátorom prietoku vzduchu(R)



- Vybavené pohyblivou klapkou na reguláciu prietoku vzduchu.
- Priechod vzduchu je regulovaný naklápacím prútkom alebo sťahovacími šnúrami.
- **MV 100 Rs**–model s regulátorom prietoku vzduchu a ochrannou sieťou proti hmyzu.



#### MV 100 V–model s okrúhly prírubou(V)



- Vybavené okrúhly spojovacou prírubou pre montáž so vzduchovým potrubím Ø 100 mm.
- Vhodné pre priamu montáž s ventilátorom VENTS VKO 100.
- **MV 100 vs**–model s okrúhly prírubou a ochrannou sieťou proti hmyzu.

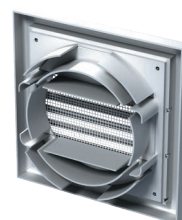
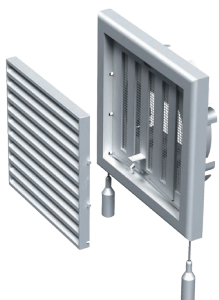


**MV 100 VR–model s okrúhloú prírubou a regulátorom prietoku vzduchu(VR)**


- Vybavená okrúhloú spojovacou prírubou pre montáž so vzduchovým potrubím Ø100 mm.
- Vybavené pohyblivou klapkou na reguláciu prietoku vzduchu.
- Priechod vzduchu je regulovaný naklápacím prútkom alebo sťahovacími šnúrami.
- Vhodné pre priamu montáž s ventilátorom VENTS VKO 100.
- **MV 100 VR**–model s okrúhloú prírubou, regulátorom prietoku vzduchu a ochrannou sieťou proti hmyzu.


**MV 100 VU–model s viacdielnou prírubou(VU)**

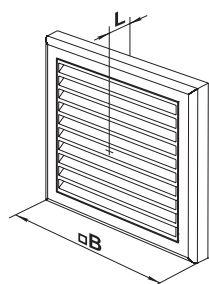

- Vybavený viacdielnou spojovacou prírubou pre montáž na vzduchové potrubie Ø100, 125 mm alebo 55x110 mm.
- **MV 100 JV**–model s viacdielnou prírubou a ochrannou sieťou proti hmyzu.


**MV 100 VUR–model s viacdielnou prírubou a regulátorom prietoku vzduchu(VUR)**


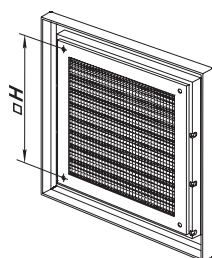
- Vybavený viacdielnou spojovacou prírubou pre montáž na vzduchové potrubie Ø100, 125 mm alebo 55x110 mm.
- Vybavené pohyblivou klapkou na reguláciu prietoku vzduchu.
- Priechod vzduchu je regulovaný naklápacím prútkom alebo sťahovacími šnúrami.
- **MV 100 VUR**–model s viacdielnou prírubou, regulátorom prietoku vzduchu a ochrannou sieťou proti hmyzu.


**■ Celkové rozmery**

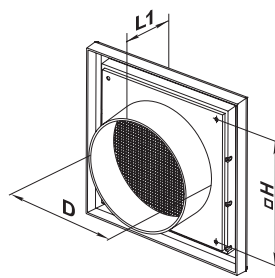
Model	Rozmery, [mm]					Air pass, [m <sup>2</sup> ]	Obr.č.
	-B	-H	L	L1	Príruba (D)		
MV 100	154	110	15	-	-	0,0067	1, 2
MV 100 R	154	110	15	-	-	0,0049	1, 2
MV 100 V	154	110	15	45	100	0,004	1, 3
MV 100 VR	154	110	15	45	100	0,0037	1, 3
MV 100 VU	154	110	15	39	100, 125, 55 x 110	0,0067	1, 4
MV 100 VUR	154	110	15	39	100, 125, 55 x 110	0,0049	1, 4



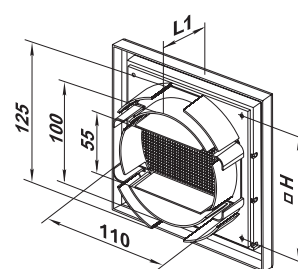
Obr



Obr



Obr



Obr