



## Oceľová strešná krytka typu CT

Vonkajšia strešná krytka odolná voči poveternostným vplyvom vyrobená z ocele.

### Oblasť použitia

¾ Strešný kanál pre prívod a odvod vo ventilačných systémoch

### Materiál

¾ Vyrobené z pozinkovanej ocele, lakované dlaždice na červeno alebo čierno, s drenážnym golierom

### Farba

- ¾ Dlaždice červená, RAL 3009
- ¾ Čierna, RAL 7016

### Poprava

- ¾ Strešná čiapka odolná voči poveternostným vplyvom so sieťou na ochranu vtákov, vyrobená z ocele
- ¾ Pripojenie vzduchového potrubia z pozinkovanej ocele
- ¾ Odtoková manžeta pre vonkajšiu inštaláciu

### Inštalácia

¾ Dá sa napojiť na vzduchovod s kruhovým prierezom, vhodný pre sedlové strechy

### Ukážka textu popisu

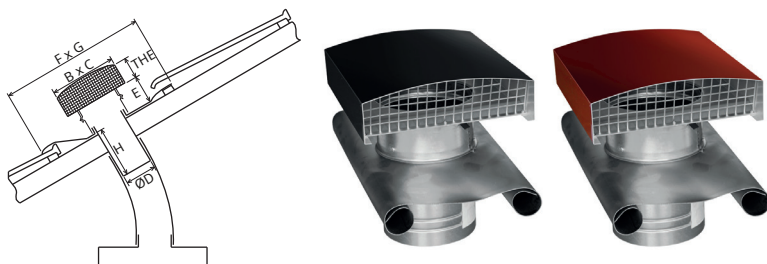
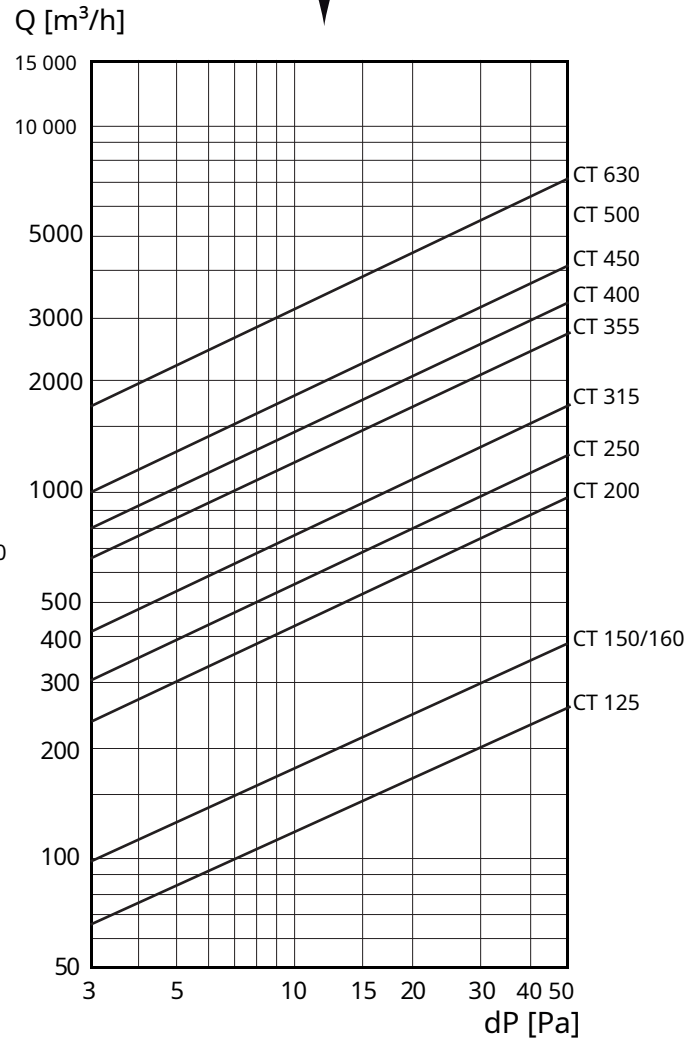
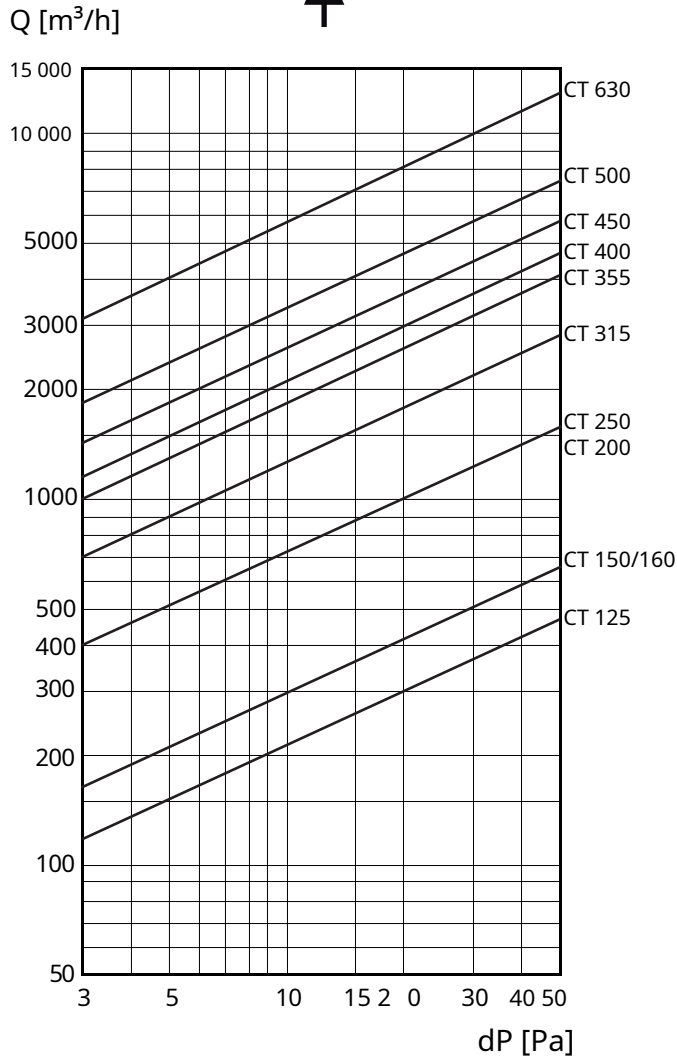
- ¾ Oceľová strešná krytka, ktorá sa dá použiť na efektívne nasávanie a odvod vzduchu, je odvod vody s obojkom a sieťou na ochranu vtákov.
- ¾ Lakované v červenej farbe RAL 3009 alebo čiernej RAL 7014
- ¾ Cairoxtypu CT

### Príklad objednávky

**CT, 200, R(ED)**

- ¾ CT=Typ strešného krytu
- ¾ 200=Priemer pripojenia
- ¾ R(ED) = Farba strešného krytu - červená škridla (B(NEDOSTATOK) - Čierny)

Strata tlaku



Geometrické rozmery									
	A [mm]	B [mm]	C [mm]	ØD [mm]	E [mm]	F [mm]	G [mm]	H [mm]	Ak [m <sup>2</sup> ]
CT 125	54	200	250	125	70	500	400	175	0,019
CT 150	65	248	300	150	70	500	400	175	0,033
CT 160	65	248	300	160	70	500	400	175	0,033
CT 200	100	333	400	200	85	600	600	160	0,058
CT 250	100	333	400	250	85	600	600	160	0,058
CT 315	112	420	500	315	85	600	600	140	0,085
CT 355	200	550	660	355	150	900	750	225	0,185
CT 400	200	550	660	400	150	900	750	225	0,185
CT 450	200	550	660	450	150	900	750	225	0,185
CT 500	245	650	850	500	160	1200	1000	215	0,24
CT 630	320	780	1000	630	160	1200	1000	215	0,393