

# TECHNICKÝ LIST

C.01



DD / DDV

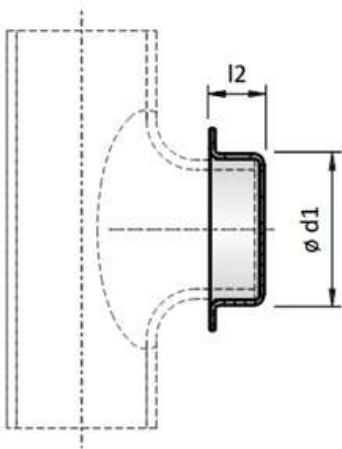
- Koncová zátka
- Bez tesnenia

## Koncová zátka typ DD

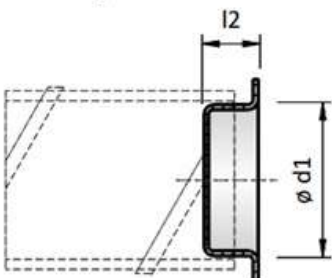
Pozinkovaná ocelová koncovka pre kruhové vzduchové potrubia. Až do NA400 je možné použiť pre tvarovky a rúry,

### Príklad objednávky

**DD 250** DD=Typ koncovej zástrčky  
250=Veľkosť potrubia alebo tvarovky



Použitie pri rozbočkách



Použitie pri potrubiach

TYP	ø d1 [mm]	l2 [mm]	hmotnosť [kg]
DD 80	80	36	0.1
DD 100	100	36	0.1
DD 125	125	36	0.1
DD 150	150	36	0.1
DD 160	160	36	0.2
DD 180	180	36	0.2
DD 200	200	36	0.2
DD 250	250	36	0.4
DD 315	315	36	0.6
DD 355	355	36	0.7
DD 400	400	36	0.8