

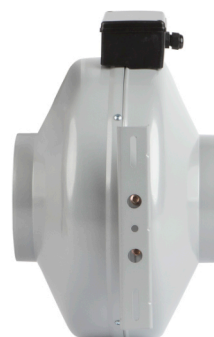
# Séria potrubných ventilátorov **FR-DF 230V**

Potrubný ventilátor je určený na inštaláciu do vzduchotechnického potrubia ako súčasť ventilačného systému objektu. Puzdro zariadenia je vyrobené z oceľového plechu, čo výrazne zvyšuje jeho odolnosť. Ventilátor je určený na vŕhňanie vzduchu s nízkou prašnosťou.



## Vlastnosti zariadenia:

- určený na montáž do potrubia,
- odolné kovové puzdro s práškovým nástrekom,
- 1-fázový prístroj,
- prispôsobené na reguláciu napätia,
- ľahko zostaviteľné.



	JEKNOTRKA	FR-100-DF	FR-125-DF	FR-150-DF	FR-160-DF	FR-200-DF	FR-250-DF	FR-315-DF
KÓD PRODUKTU		IDFR100DF-1741	IDFR125DF-1742	IDFR150DF-1743	IDFR160DF-1744	IDFR200DF-1745	IDFR250DF-1746	IDFR315DF-1747
MAXIMÁLNY PRÚD VZDUCHU	m <sup>3</sup> /h	230	350	610	770	845	950	1520
NAPÄTIE / FREKVENCIA	V/Hz	230/50	230/50	230/50	230/50	230/50	230/50	230/50
JMENOVITÝ MOTOROVÝ PRÚD	A	0,31	0,34	0,47	0,79	0,73	0,67	1,1
NOMINÁLNA RÝCHLOSŤ MOTORA	ot./min	2650	2600	2550	2580	2630	2600	2530
NOMINÁLNY VÝKON MOTORA	W	72	78	108	170	157	140	248
IP OCHRANA HODNOTENIE MOTORA	-	54	54	54	54	54	54	54
TRIEDA IZOLÁCIE	-	B	B	B	B	B	B	B
VÁHA	kg	3,9	4	5,2	5,2	5,8	6	7,4
HLUK	dB	45	46	48	50	50	50	50