

EXTERNAL TEMPERATURE REGULATOR FOR CHIMNEY FANS

regulátor teploty  
**TS-1-90**  
pre ventilátory



**Aplikácie**

Regulátor teploty je určený na ovládanie komínového ventilátora a používa sa na rozvod teplého vzduchu z komína do priestorov VENTS KAM T1, VENTS KAM Eco T1, VENTS KAM EcoDuo T1.

**Dizajn a ovládanie**

Kryt regulátora teploty je vyrobený z kovu a je vybavený gombíkom na reguláciu teploty. Puzdro je spojené s teplotnou sondou pomocou kapilárnej rúrky s dĺžkou 1 m. Za úrovňou teploty nasleduje

teplotná sonda, ktorá sa inštaluje priamo do krbového výmenníka. Regulátor teploty riadi chod ventilátora a zapína alebo vypína komínový ventilátor v závislosti od nastaveného zvýšenia alebo zníženia teploty.

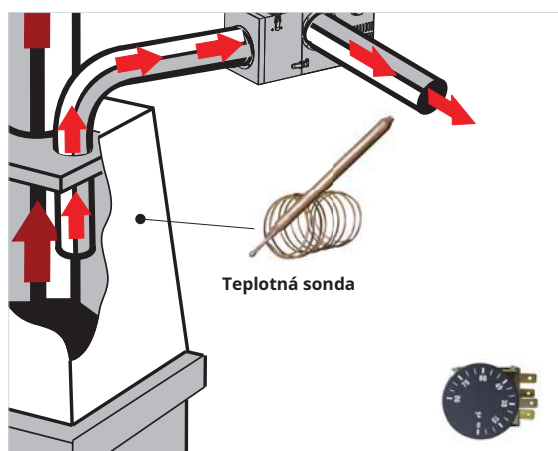
**Montáž**

Regulátor teploty sa montuje do podomietkovej alebo vonkajšej montážnej krabice. Teplotná sonda je inštalovaná vo vnútri krbového výmenníka. Regulátor teploty musí byť inštalovaný mimo zdroja ohrevu vzduchu.

**Technické údaje:**

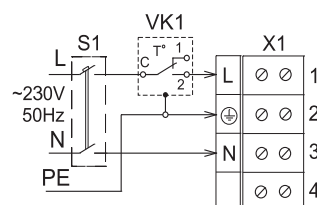
	<b>TS-1-90</b>
Napätie [V/50/60 Hz]	1~230
Maximálny zatažovací prúd [A]	2.2
Maximálny výkon ventilátora [W]	500
Rozsah regulovateľných teplôt [°C]	0...+90
Celkové rozmery telesa termostatu, [mm]	55 x 56 x 56
Dĺžka kapilárnej trubice [mm]	1000
Teplotná sonda [mm]	Ø 6,5 x 95
Maximálna teplota okolia pre plášť [°C]	+ 80
Maximálna teplota pre teplotnú sondu a kapiláru [°C]	+ 150
Hodnotenie ochrany	IP 40

**Aplikácie**



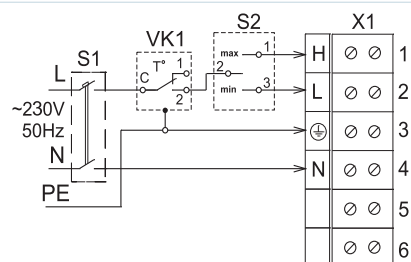
**Schémy zapojenia**

Wiring diagram for KAM T1 single-phased motor fan to AC network



S1 - automatic switch;  
X1 - terminal block;  
VK1 - temperature regulator;  
S1 and VK1 available upon request

Wiring diagram for KAM EcoDuo T1 single-phased motor fan to AC network.



S1 - automatic switch;  
S2 - three-position switch;  
X1 - terminal block;  
VK1 - temperature regulator;  
S1, S2 and VK1 available upon request