

INTELENTNÉ VENTILÁTORY

iFan iFan Move séria



21 dBA

3,8 W

133 m³/h

Intelektuálne axiálne ventilátory pre výfuk
vetrania vzduchom !ov
do 133 m³/h

Applikácia

- Inovatívny odtáhavý ventilátor so štýlovým dizajnom pre novú úroveň pohodlia v sprchovacích kútoch, kúpeľniach, kuchyniach a iných obytných priestoroch.
- Intelektuálne integrované ovládacie funkcie umožňujú prispôbiť osobné nastavenia pre čo najvyváženejšiu mikroklimu.

Dizajn

- Jedinečný dizajn motora a aerodynamický profil obežného kolesa zaisťujú minimálnu hladinu hluku – iba 21 dBA, pričom prietok vzduchu zostáva vysoký.



- 3D dizajn predného panela a bohatá farebná paleta vymeniteľných dekoratívnych panelov dodáva šmrnc najúchvatnejšiemu interiéru.

- Vďaka vymeniteľným nástavcom je ventilátor vhodný pre montáž na vzduchové potrubie Ø 100 alebo Ø 125 mm.



- Blok motora s obežným kolesom sa dá ľahko demontovať bez špeciálnych nástrojov, čo umožňuje jednoduchú údržbu.



- Ventilátor má ultratenký plášť s hrúbkou len 29 mm bez nátrubku.
- Ventilátor je vybavený integrovaným posuvným vypínačom zapnutia/vypnutia pre rýchle odpojenie od elektrickej siete.

Motor

- Spôhlivý motor na guľôčkových ložiskách s minimálnou potrebou energie do 3,8 W.
- Ložiská sú bezúdržbové a sú # Namazané mazivom pre životnosť motora.
- Ventilátor je napájaný prostredníctvom integrovaného pulzného zdroja so širokým rozsahom napájania od 100 do 240 V a 50 až 60 Hz. Ventilátor je vhodný na použitie v rôznych krajinách a má stabilnú prevádzku vo všestrannej elektrickej sieti.
- Motor je inštalovaný na gumovom antivibračnom konektore pre pohlcovanie vibrácií a tichý chod ventilátora.
- Motor je vybavený ochranou proti prehriatiu.

Úpravy a možnosti



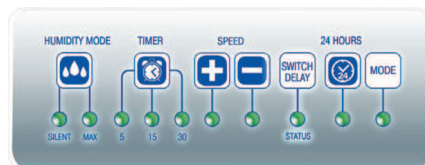
Základný model s intelektuálnou reguláciou vlhkosti.



Model s intelektuálnou reguláciou vlhkosti a prídavný pohybový senzor ovládanie.

Intelektuálne funkcie

- Multifunkčný ovládací panel na ovládanie intelektuálnych funkcií.



REŽIM VLHKOSTI / Úpravy ovládania vlhkosti

- Ventilátor je vybavený intelektuálnym snímač vlhkosti s tromi prevádzkovými režimami:

SPAŤ–ventilátor je pripravený prijať signál zo snímača vlhkosti alebo externého spínača.

TICHÝ–režim optimálneho odsávania vlhkosti, ktorý zabezpečuje dostatočný prietok vzduchu (až 83 m³/h) v kombinácii s tichou prevádzkou.

MAX–režim odsávania nadmernej vlhkosti s najvyššou rýchlosťou a maximálnym prietokom vzduchu (až 133 m³/h).



TIMER / Ovládanie času / odsávania vlhkosti / oneskorenia spínača / oneskorenia vypnutia

- Ventilátor je vybavený tromi časovačmi:

Časovač vlhkosti–nastavenie chodu ventilátora na odvod celkovej vlhkosti po jej ustálení (30, 45, 60 min).

Časovač vypnutia–ventilátor pokračuje v prevádzke 5, 15 alebo 30 minút po aktivácii snímača pohybu alebo externého spínača a potom sa vráti do predchádzajúceho prevádzkového režimu.

Časovač oneskorenia prepnutia–upravte časovač oneskorenia vypínača, aby ste predišli zbytočnému spínaniu ventilátora, ak používate kúpeľňu krátko a často. Po zvýšení vlhkosti alebo po signále z externého spínača/pohybového snímača sa ventilátor prepne na vyššiu rýchlosť nie okamžite, ale po odpočítaní časovača (0, 2 a 5 minút).



SPEED / Nastavenie rýchlosti ventilátora

- Ventilátor má plynulé desaťstupňové ovládanie rýchlosti:

– pre**TICHÝ**režim: od 40/33 do 83/72 m³/h (Ø 125/100 mm);

– pre**MAX**režim: od 83/72 do 133/106 m³/h (Ø 125/100 mm);



24 HODÍN / Permanentné vetranie

- Trvalý režim nízkootáčkovej prevádzky zaisťuje nepretržitú minimálnu výmenu vzduchu v miestnosti s prietokom vzduchu 40/33 m³/h (Ø 125/100 mm). Po zmene vlhkosti sa ventilátor prepne do režimu MAX (štandardne) alebo do režimu SILENT. Ventilátor sa prepne do režimu SILENT po signáli z pohybového senzora alebo externého spínača.



Automatické intervalové vetranie

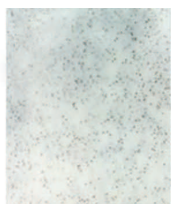
- Integrovaná funkcia automatického spínania ventilácie. Raz za 15 hodín je ventilátor zapnutý na 2 hodiny, aby sa priestor vyvetral vzduchom !výkon 83/72 m³/h (Ø 125/100 mm).



Snímač pohybu/pohybu (pre model iFan Move)

- Ventilátor sa prepne do tichého režimu automaticky v prípade signálu zo snímača pohybu s dosahom 1-4 m a uhlom pohľadu 100°.

Dekoratívne farby predného panelu



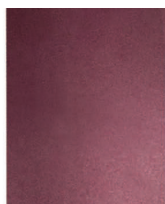
melanz



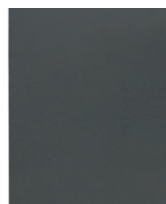
striebro



rubínová hviezda



topásová fialová



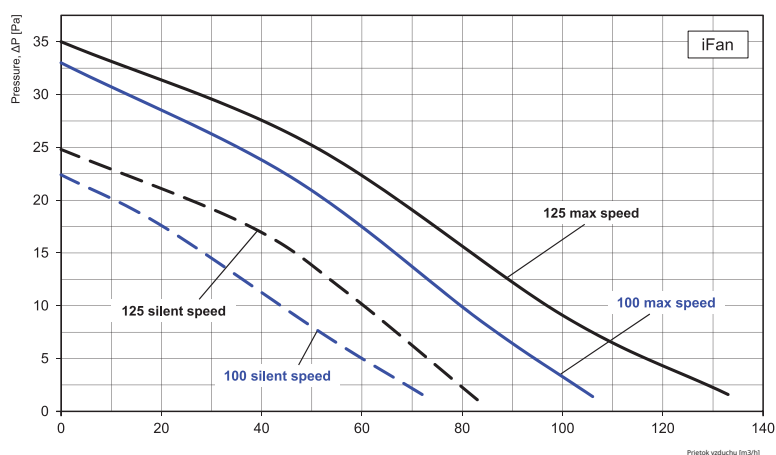
grafit



čierny zafír

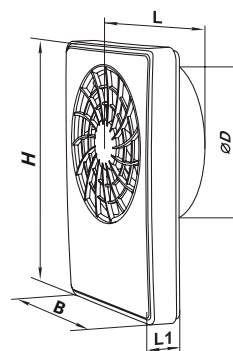
* Ozdobné panely sú dostupné samostatne.

Aerodynamické vlastnosti



Celkové rozmery

Model	Rozmery [mm]				
	Ø D	B	H	L	L1
iFan	100/125	152	206	57	29
iFan Move					



Technické údaje

Model	Čap priemer [mm]	Režim	Max. vzduchu kapacita [m³/h]	Akustický tlak Hladina vo výške 3 m [dBA]	Vzduch low, továreň nastavenia [m³/h]	nariadenia rozsah [m³/h]
iFan iFan Move	100	24 HODÍN	33	17	33	-
		TICHÝ	72	22	72	33...72
		MAX	106	31	82	72...106
	125	24 HODÍN	40	17	40	-
		TICHÝ	83	21	83	40...83
		MAX	133	32	97	83...133

Certifikáty

Ventilátory spĺňajú platné normy bezpečnosti a elektromagnetickej kompatibility.