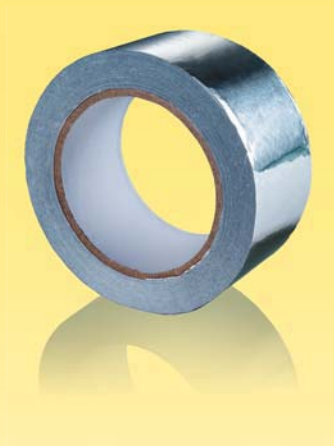


ALT séria



ART séria



PVT séria



■ Aplikácia

Izolačný materiál pre rôzne stavebné, opravárenské a montážne operácie na ventilačných a klimatizačných systémoch. Izolácia a ochrana tupých spojov potrubí, vzduchovodov, plášťov, montážnych jednotiek atď. Utesnenie spojov a švíkov v prípade izolácie z reflexného materiálu na zníženie tepelných strát. Spôľahlivá ochrana komponentov zariadenia proti prenikaniu výparov, nečistôt a prachu. Ochrana proti korózii.

■ Dizajn

Hliníková lepiaca páska ALT je kompozitný materiál, ktorý pozostáva z hliníkovej a PET fólie pokrytej vrstvou lepidla. Páska sa dodáva v kotúčoch a vrstva lepidla je chránená extra ochrannou vrstvou.

Hliníková lepiaca páska ART je kompozitný materiál, ktorý pozostáva z hliníkovej fólie vystuženej PET fóliou a sklaminátom, ktorý je pokrytý lepidlom. Vďaka syntetickým vláknám má páska vyššiu mechanickú odolnosť v porovnaní s

štandardná lepiaca páska.

Lepiaca PVC páska je izolačná páska vyrobená na báze mäkkého PVC pokrytá vrstvou lepidla.

- počiatočná dobrá príľnavosť sa časom zvyšuje;
- dostatočná stabilita proti posúvaniu;
- vysoká tepelná odolnosť;
- vysoká odolnosť voči rozpúšťadlám;
- zvýšená odolnosť voči UV žiareniu;
- trvanlivosť.

■ Celkové rozmery pásky ALT a ART

	ALT 050/50	ALT 050/10	ART 050/50	ART 050/10
Dĺžka [m]	50	10	50	10
Šírka [mm]	50	50	50	50
Hrúbka základne [μm]	30	30	55	55
Celková hrúbka pásky [μm]	32	32	96	96
Zlomová sila	57 N / 25 mm ²	57 N / 25 mm ²	336 N / 25 mm ²	336 N / 25 mm ²
Predĺženie pri pretrhnutí [nie viac %]	3	3	6	6
Príľnavosť	8,25 N / 25 mm ²	8,25 N / 25 mm ²	10 N / 25 mm ²	10 N / 25 mm ²
Prevádzková teplota [°C]	+ 10 ... +40	+ 10 ... +40	+ 10 ... +40	+ 10 ... +40
Max. povrch pracovnej plochy [°C]	+ 100	+ 100	+ 100	+ 100
UV-odolnosť	Áno	Áno	Áno	Áno

■ Celkové rozmery PVT pásky

Typ	Dĺžka [m]	Šírka [mm]	Hrúbka [mm]
PVT 050/10	10	50	0,18
PVT 050/30	30	50	0,18
PVT 050/50	50	50	0,18