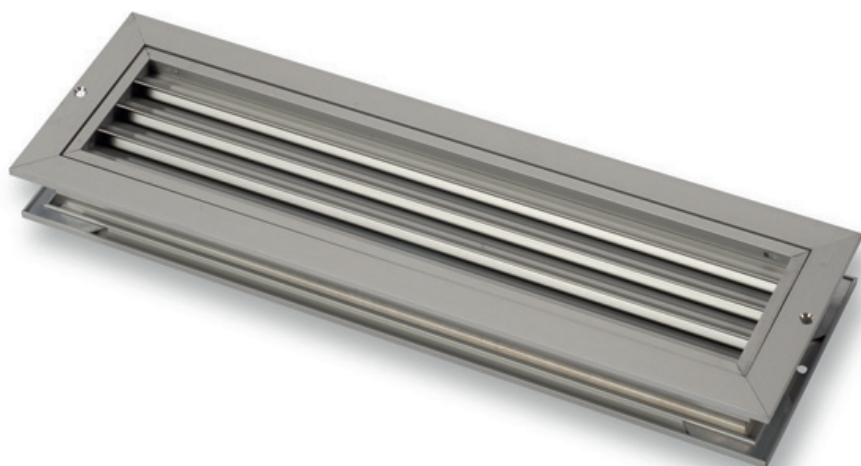


- Mreže do dverí
- hliník
- Farba prírodného hliníka



Hliníkové mriežky typu DRR

Hliníkové dvere alebo vetracia mriežka, umiestnená vo dverách alebo stene (hrúbka od 28 do 63 mm).

Oblasť použitia

¾Na zabezpečenie prúdenia vzduchu medzi miestnosťami

Materiál

¾hliník

Farba

¾Farba eloxovaný hliník

Poprava

¾Pevné, nepriehľadné, s lamelami v tvare V

¾Rám počítadla

Inštalácia

¾Upevnenie na skrutku, protirám

Ukážka textu popisu

¾Hliníkové dvere a vetracia mriežka, nepriehľadné prevedenie, elox vo farbe hliníka.

¾ **Cairox**typu**DRR**

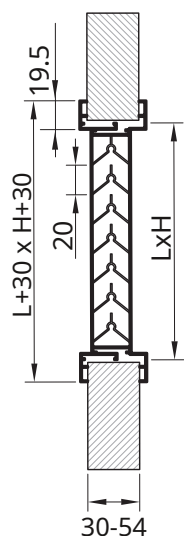
Príklad objednávky

DRR, 600, 200

¾**DRR**=Typ mriežky

¾**600**= Dĺžka (pozri tabuľku)

¾**200**=Výška (pozri tabuľku)



Tabuľka rýchleho výberu														
qv	Š x V	200 x 100	300 x 100	400 x 100	500 x 100	600 x 100 300 x 200	400 x 200	500 x 200	600 x 200 400 x 300	500 x 300	600 x 300	600 x 400		
20	Eff	0,0078	0,0117	0,0156	0,0195	0,0234	0,0312	0,0390	0,0468	0,0585	0,0702	0,0936		
	Wow	0,71												
	PS	1,60												
40	Lv	-												
	Wow	1,42	0,95											
	PS	6,30	2,80											
60	Lv	7												
	Wow	2,14	1,42	1,07										
	PS	14,10	6,30	3,60										
80	Lv	19	9	1										
	Wow	2,85	1,90	1,42	1,14									
	PS	25	11,10	6,30	4									
100	Lv	28	18	10	4									
	Wow	3,56	2,37	1,78	1,42	1,19	0,89							
	PS	39,10	17,40	9,80	6,30	4,30	2,40							
150	Lv	35	24	17	11	6	-							
	Wow		3,56	2,67	2,14	1,78	1,34	1,07						
	PS		39,10	22	14,10	9,80	5,50	3,50						
200	Lv		37	29	23	19	11	5						
	Wow			3,56	2,85	2,37	1,78	1,42	1,19					
	PS			39,10	25	17,40	9,80	6,50	4,30					
250	Lv			38	32	27	20	14	9					
	Wow				3,56	2,97	2,23	1,78	1,48	1,19				
	PS				39,10	27,20 hod	15,30	9,80	6,80	4,30				
300	Lv				34	27	21	16	10					
	Wow					3,56	2,67	2,14	1,78	1,42	1,19			
	PS					39,10	22	14,10	9,80	6,30	4,50			
350	Lv					40	32	26	22	16	11			
	Wow						3,12	2,49	2,08	1,66	1,38	1,04		
	PS						30	19,20 hod	13,30	8,50	5,90	3,30		
400	Lv						37	31	26	20	16	8		
	Wow						3,56	2,85	2,37	1,90	1,58	1,19		
	PS						39,10	25	17,40	11,10	7,70	4,30		
450	Lv							41	35	30	25	20	12	
	Wow								3,21	2,67	2,14	1,78	1,34	
	PS								31,70	22	14,10	9,80	5,50	
500	Lv								39	34	28	23	16	
	Wow								3,56	2,97	2,37	1,98	1,48	
	PS								39,10	27,20 hod	17,40	12,10	6,80	
600	Lv								42	37	31	27	19	
	Wow									3,56	2,85	2,37	1,78	
	PS									39,10	25	17,40	9,80	
700	Lv									43	37	32	25	
	Wow										3,32	2,77	2,08	
	PS										34,10	23,70	13,30	
800	Lv										42	37	29	
	Wow											3,80	3,17	2,37
	PS											44,50	30,90	17,40
900	Lv											46	41	33
	Wow												3,56	2,67
	PS												39,10	22
1000	Lv												44	37
	Wow													2,97
	PS													27,20 hod
	Lv													40

Legenda

- Ps = Statická tlaková strata, v Pa
- Qv = Dodávka vzduchu v m³/h
- LXH = (šírka x výška) rozmer v mm
- v_{eff} = efektívna rýchlosť vzduchu v m/s
- THE_{eff} = Efektívna plocha, v m²
- Lw = hladina akustického výkonu v dB(A).