

VZDUCHOVÁ DODÁVKA JEDNOTKA AN



|            |    |                                |
|------------|----|--------------------------------|
| Účel prvku | IN | W - prívod a odvod vzduchu O - |
|            | O  | ohrev vzduchu                  |
| Materiál   | OC | OC - bl. pozinkované           |

| Technické špecifikácie                  | AN1      | AN2 | AN3 |
|---|----------|-----|-----|
| Maximálna kapacita [m <sup>3</sup> /h]  | 490      | 860 | 990 |
| Maximálny tlak [Pa]                     | 150      | 220 | 210 |
| Maximálny výkon [W]                     | 50       | 100 | 108 |
| Jednofázové napätie [V / Hz]            | 230/50   |     |     |
| Akustický tlak [dB]                     | 65       |     |     |
| Maximálna teplota vzduchu lisované [°C] | 150      |     |     |
| Rozsah nastavenia, termostat [°C]       | 10 - 150 |     |     |
| Max. Teplota okolia [°C]                | 50       |     |     |
| Úroveň zabezpečenia                     | IP20     |     |     |

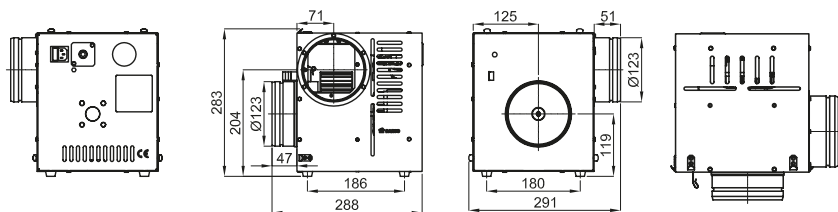
**AN X**



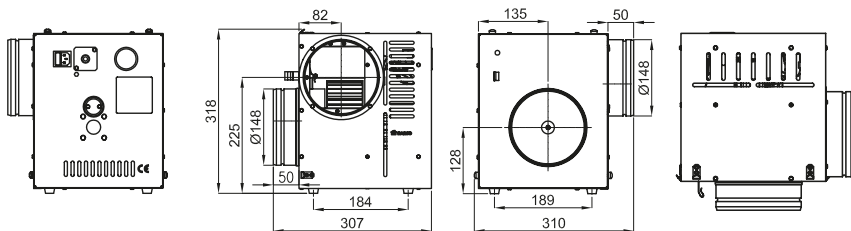
typ kamery  
dúchadlo

Zariadenie na prívod vzduchu - verzie / rozmery

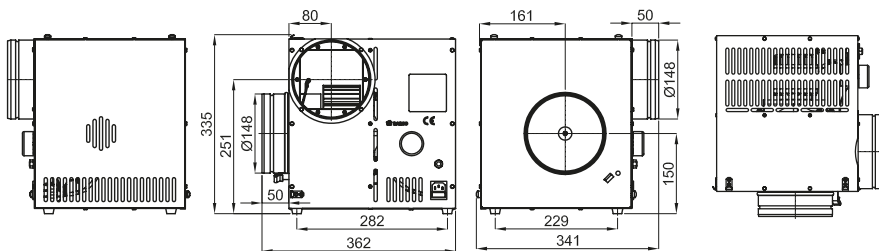
Teplovzdušný ventilátor AN1



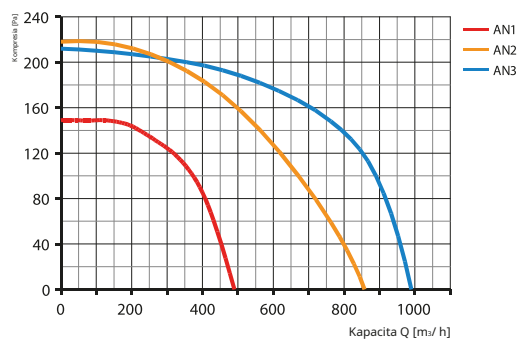
Teplovzdušný ventilátor AN2



Teplovzdušný ventilátor AN3



Charakteristiky toku



## ANeco



### ANeco X

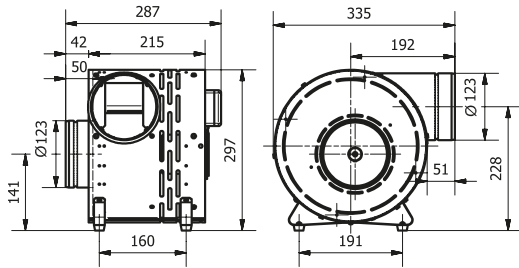


|            |    |                                |
|------------|----|--------------------------------|
| Účel prvku | IN | W - prívod a odvod vzduchu O - |
|            | O  | ohrev vzduchu                  |
| Materiál   | OC | OC - bl. pozinkované           |

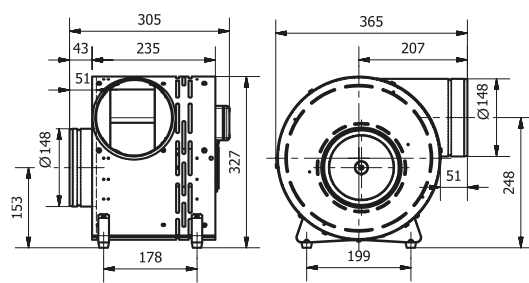
| Technické špecifikácie                  | ANeco1 | ANeco2 | ANeco3 |
|---|--------|--------|--------|
| Maximálna kapacita [m <sup>3</sup> /h]  | 490    | 690    | 1080   |
| Maximálny tlak [Pa]                     | 150    | 180    | 205    |
| Maximálny výkon [W]                     | 40     | 60     | 125    |
| Jednofázové napätie [V / Hz]            | 230/50 |        |        |
| Maximálna teplota vzduchu [sované] [°C] | 150    |        |        |
| Max. Teplota okolia [°C]                | 50     |        |        |
| Úroveň zabezpečenia                     | IP20   |        |        |

### Jednotka prívodu vzduchu - verzie / rozmery

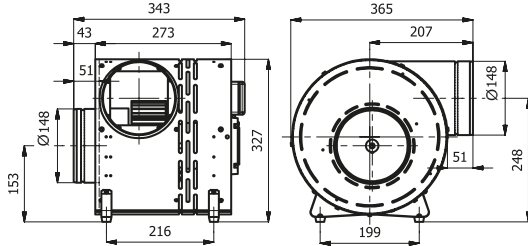
#### Jednotka prívodu vzduchu ANeco1



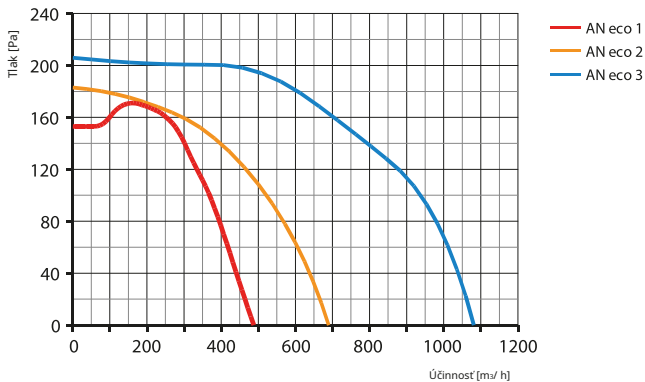
#### Teplovzdušný ventilátor ANeco2



#### Teplovzdušný ventilátor ANeco3



### Charakteristiky toku



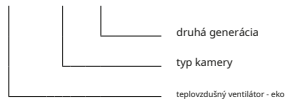
## AIRFLOW UNIT ANeco-II



- ANeco II má ďalší modul a vstavaný zdroj napájania, ktoré umožňujú:
- Ovládanie pomocou akéhokoľvek ovládača zo série ERO
  - Priame napájanie regulátora (nevyžaduje sa žiadne externé napájanie)
  - Priame pripojenie externého termostatu

|            |    |                                |
|------------|----|--------------------------------|
| Účel prvku | IN | W - prívod a odvod vzduchu O - |
|            | O  | ohrev vzduchu                  |
| Materiál   | OC | OC - bl. pozinkované           |

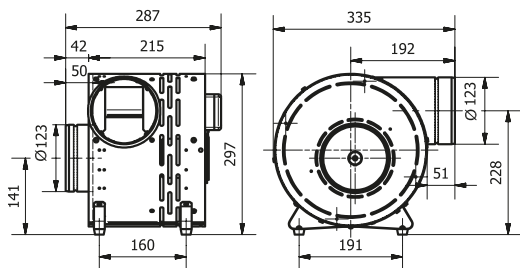
## ANeco X - II



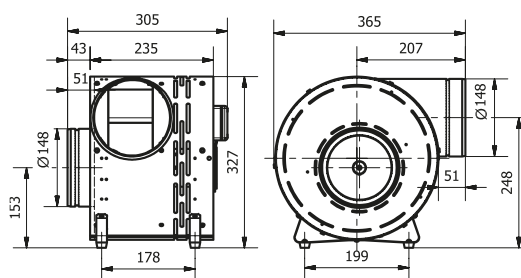
| Technické špecifikácie                  | ANeco1-II | ANeco2-II | ANeco3-II |
|---|-----------|-----------|-----------|
| Maximálna kapacita [m <sup>3</sup> /h]  | 490       | 690       | 1080      |
| Maximálny tlak [Pa]                     | 150       | 180       | 205       |
| Maximálny výkon [W]                     | 32        | 42        | 105       |
| Jednofázové napätie [V / Hz]            | 230/50    |           |           |
| Maximálna teplota vzduchu lisované [°C] | 150       |           |           |
| Max. Teplota okolia [°C]                | 50        |           |           |
| Úroveň zabezpečenia                     | IP20      |           |           |

## Jednotka prívodu vzduchu - verzie / rozmery

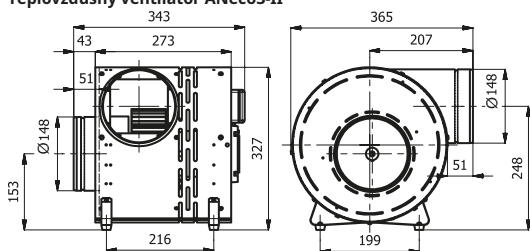
## Jednotka prívodu vzduchu ANeco1-II



## Teplovzdušný ventilátor ANeco2-II



## Teplovzdušný ventilátor ANeco3-II



## Charakteristiky toku

