

séria
VENTS TT PRO



prietok vzduchu až
2050 m³/h

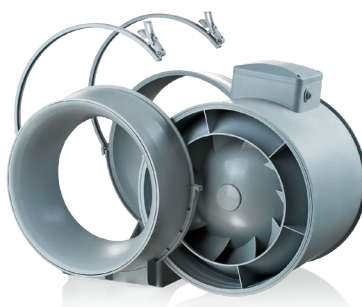
Aplikácia

The **VENTS TT PRO** ventilátory sa vyznačujú širokými schopnosťami a vysokým výkonom axiálnych a radiálnych ventilátorov a sú špeciálne navrhnuté pre prírodné a odsávacie vetranie priestorov vyžadujúcich vysoký tlak, silné prúdenie vzduchu a nízku hladinu hluku. Ventilátory sú kompatibilné s okrúhlym vzduchovým potrubím od Ø 100 do 315 mm. Odsávacie vetracie systémy na báze ventilátorov VENTS TT PRO sú najlepším riešením pre odvetranie kúpeľní a kuchýň a iných vlhkých priestorov, ako aj pre vetranie bytov, chat, obchodov, kaviarní a pod.

Dizajn málohorlavý

Kryt ventilátora je vyrobený z polypropylénu. Vstupné hrdlo je vybavené zberačom, ktorý umožňuje plynulý prívod vzduchu k ventilátoru. Polguľový tvar obežného kolesa a špeciálne profilované lopatky zvyšujú kruhovú rýchlosť prúdenia vzduchu a poskytujú vyšší tlak a kapacitu v porovnaní so štandardnými axiálnymi ventilátormi. Difúzor, špeciálne profilované obežné koleso a usmerňovacie lopatky na výstupe z plášte ventilátora rozdeľujú prúdenie vzduchu tak, aby sa dosiahla najlepšia kombinácia vysokého výkonu, zvýšeného tlaku a nízkej hlučnosti.

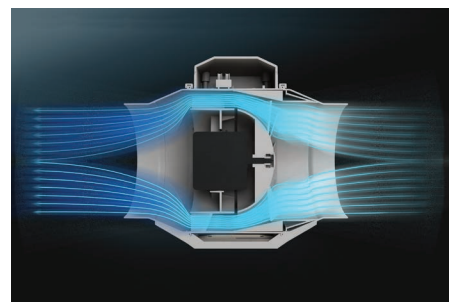
Odnímateľná centrálna jednotka s motorom, obežným kolesom a svorkovnicou je pripevnená k nastavcom pomocou špeciálnych svoriek so západkami. Vďaka tomu je údržba jednoduchá a pohodlná. Netreba rozoberať celý ventilátor – pre servisné úkony jednoducho vyberte centrálnu jednotku z krytu. Všetky modely série VENTS TT PRO môžu byť vybavené nastaviteľným časovačom oneskorenia vypnutia s oneskorením od 2 do 30 minút.



Motor

Modely radu VENTS TT PRO sú vybavené jednofázovými dvojotáčkovými motormi s nízkou spotrebou energie.

Motory majú tepelnú ochranu proti prehriatiu, aby sa zabránilo preťaženiu motora. Guličkové ložiská predlžujú životnosť motora až na 40 000 hodín, pri nepretržitej prevádzke. Motor má stupeň ochrany IPX4.



Ovládanie rýchlosti

Dvojrychlostné motory sú ovládané vstavaným spínačom (možnosť V) alebo externým spínačom pre viacrýchlostné ventilátory (k dispozícii na samostatnú objednávku).

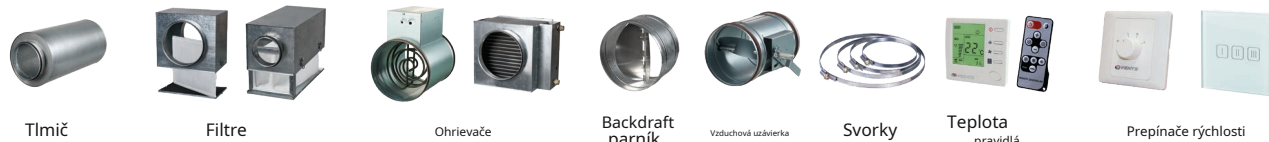


Integrovaný regulátor otáčok (možnosť P), externý

Označovací kľúč

séria	Priemer vzduchového potrubia	možnosti	ErP údaje																						
VENTS TT PRO	100; 125; 150; 160; 200; 250; 315	T: nastaviteľný časovač od 2 do 30 minút.	<table border="1"> <tr><td>Celková účinnosť</td><td>η [%]</td></tr> <tr><td>Kategória merania</td><td>MC</td></tr> <tr><td>Kategória účinnosti</td><td>EC</td></tr> <tr><td>Stupeň účinnosti</td><td>A</td></tr> <tr><td>Pohon s premenlivou rýchlosťou</td><td>VSD</td></tr> <tr><td>Moc</td><td>kW</td></tr> <tr><td>Aktuálne</td><td>A</td></tr> <tr><td>Prúd vzduchu</td><td>m³/h</td></tr> <tr><td>Statický tlak</td><td>Ocko</td></tr> <tr><td>Rýchlosť</td><td>n / min.⁻¹</td></tr> <tr><td>Špecifický pomer</td><td>SR</td></tr> </table>	Celková účinnosť	η [%]	Kategória merania	MC	Kategória účinnosti	EC	Stupeň účinnosti	A	Pohon s premenlivou rýchlosťou	VSD	Moc	kW	Aktuálne	A	Prúd vzduchu	m ³ /h	Statický tlak	Ocko	Rýchlosť	n / min. ⁻¹	Špecifický pomer	SR
Celková účinnosť	η [%]																								
Kategória merania	MC																								
Kategória účinnosti	EC																								
Stupeň účinnosti	A																								
Pohon s premenlivou rýchlosťou	VSD																								
Moc	kW																								
Aktuálne	A																								
Prúd vzduchu	m ³ /h																								
Statický tlak	Ocko																								
Rýchlosť	n / min. ⁻¹																								
Špecifický pomer	SR																								

Príslušenstvo



Tlmič

Filtre

Ohrievače

Backdraft
parník

Vzduchová uzávierka

Svorky

Teplota
pravidlá

Prepínače rýchlosti

TRIAC alebo autotransformátorový regulátor otáčok (dostupný na samostatnej objednávke) sa používa na plynulé riadenie otáčok pri pripojení k terminálu maximálnej rýchlosti.



■ Montáž

Ventilátory sú vhodné pre montáž v akomkoľvek uhle a bode systému. V jednom systéme môže byť nainštalovaných niekoľko ventilátorov. V jednom systéme môže byť nainštalovaných niekoľko ventilátorov:

- **paralelný** montáž na zvýšenie prietoku vzduchu;



- **v sériovej montáži** zvýšiť prevádzkový tlak;



Skríňa ventilátora je vybavená plochou montážnou doskou na pripevnenie ventilátora na stenu. Montážna krabica môže byť inštalovaná v akejkoľvek polohe pre uľahčenie montáže a zapojenia.

■ Ventilátor s elektronickým modulom snímača teploty a regulátora otáčok (možnosť U).

Ideálne riešenie pre vetranie priestorov s vysokými nárokmi na stálu úroveň vnútornej teploty, napr. skleníky.

Ventilátor s elektronickým modulom snímača teploty a regulátorom otáčok slúži na automatickú reguláciu otáčok (regulácia prietoku vzduchu) v závislosti od teploty vzduchu vo vzduchotechnickom potrubí alebo v miestnosti.

Elektronický modul predného panela obsahuje:

- ovládač otáčok na nastavenie otáčok obežného kolesa;

- ovládač gombík termostatu na nastavenie teploty nastavená hodnota teploty.

- LED podsvietenie termostatu.

Sú možné tri modifikácie:

- snímač teploty integrovaný vo vnútri potrubia ventilátora (možnosť U / U1 / U2);



- externý teplotný snímač upevnený na 4 m napájacom kábli (možnosť Un / U1n).



■ Prevádzková logika ventilátora s elektronickým modulom snímača teploty a regulátora otáčok

Nastavte požadovanú teplotu vzduchu (nastavená hodnota termostatu) pomocou ovládacieho gombíka termostatu. Nastavte požadovanú minimálnu rýchlosť obežného kolesa (prúd vzduchu) pomocou ovládacieho gombíka rýchlosti. Motor sa prepne na maximálnu rýchlosť (maximálny prietok vzduchu), keď teplota dosiahne a prekročí nastavenú hodnotu teploty. Motor sa prepne na prednastavené otáčky, keď teplota klesne pod nastavenú teplotu.

Aby sa predišlo častému spínaniu motora, napr. keď sa teplota v potrubí privádzaného vzduchu rovná prahovej hodnote, aktivuje sa oneskorenie spínania.

Existujú dva vzory oneskorenia spínačov pre rôzne prípady:

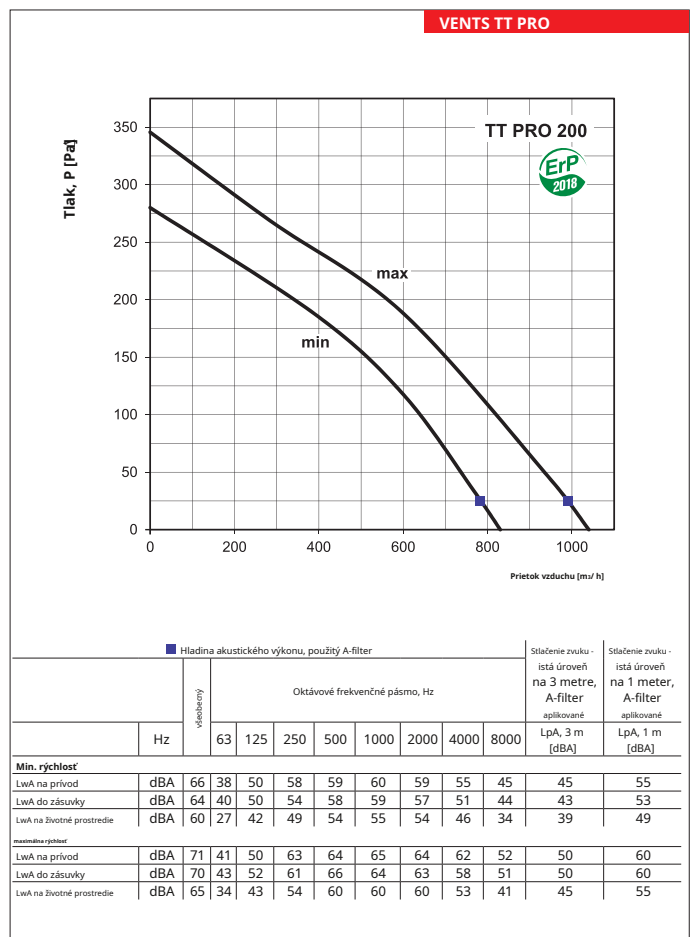
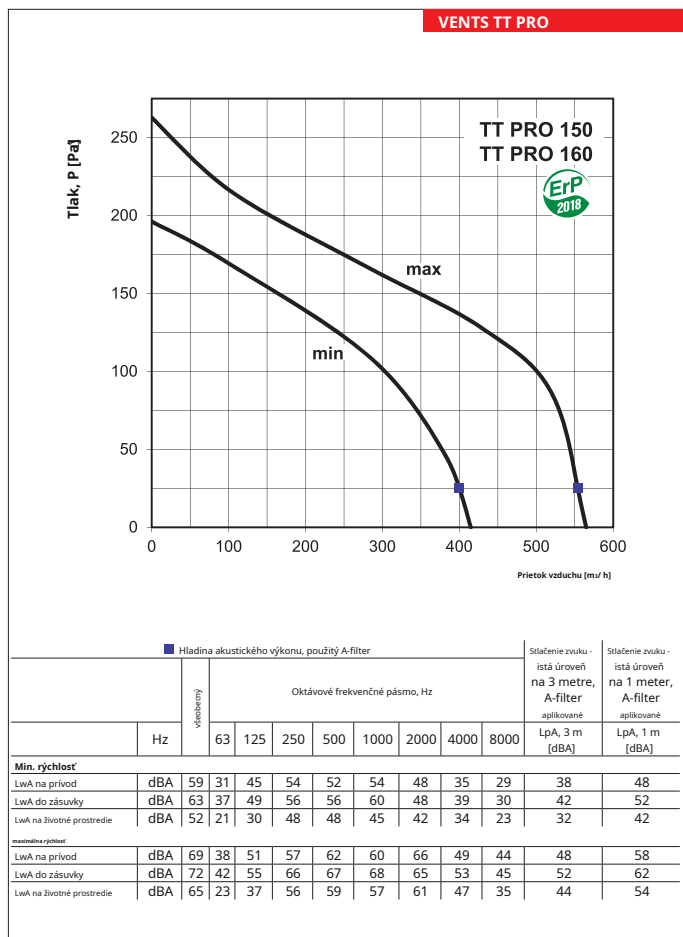
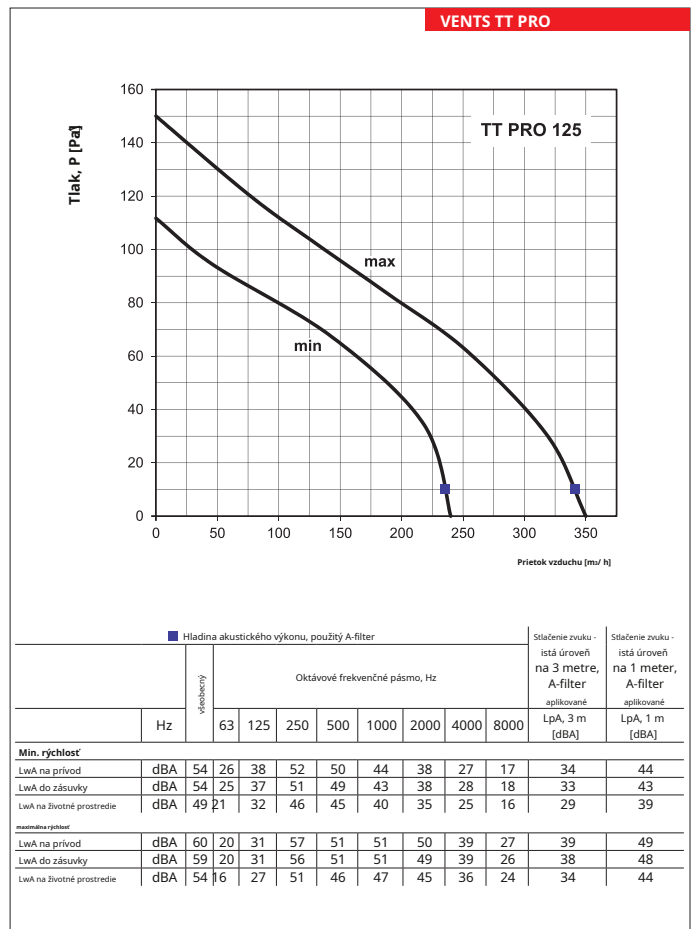
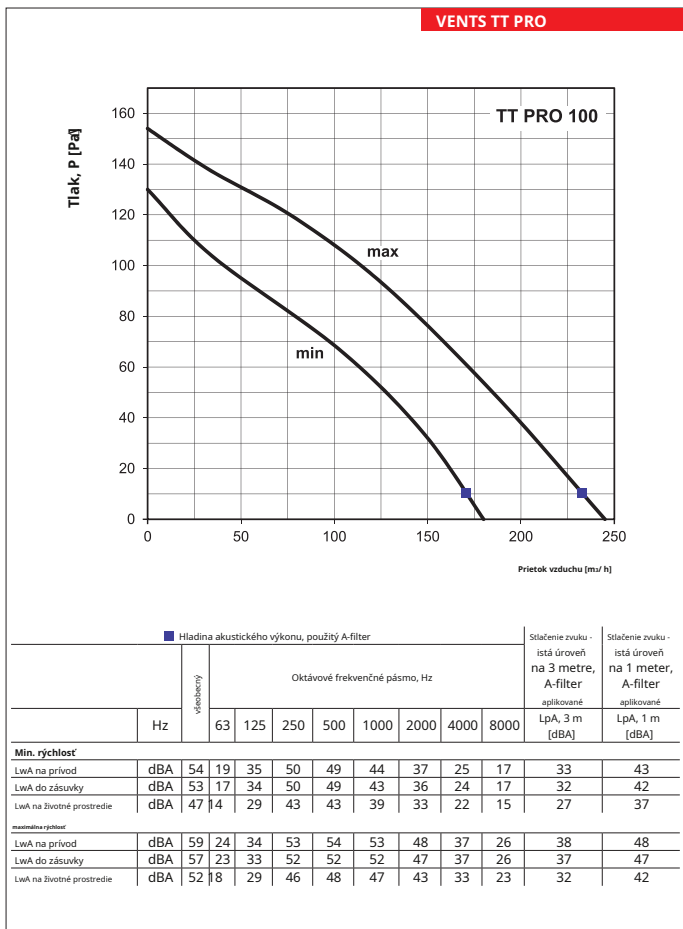
1. Oneskorenie spínača na základe teplotného snímača (možnosť U): motor sa prepne na vyššiu rýchlosť, keď teplota vzduchu prekročí 2 °C nad nastavenú hodnotu termostatu. Keď teplota vzduchu klesne pod nastavenú hodnotu termostatu, motor sa vráti na prednastavenú nižšiu rýchlosť.

Tento vzor sa používa na udržanie teploty vzduchu do 2 °C. V tomto prípade sú spínače ventilátora zriedkavé.

2. Oneskorenie spínača na základe časovača (možnosť U1): keď teplota vzduchu prekročí nastavenú hodnotu termostatu, motor sa prepne na vyššiu rýchlosť a časovač oneskorenia spínača sa aktivuje na 5 minút. Keď teplota vzduchu klesne, motor sa vráti na nižšiu rýchlosť

nižšie pod nastavenú hodnotu termostatu a až po odpočítavaní časovača.

Tento vzor sa používa na presnú reguláciu teploty vzduchu. Ventilátor mení svoju rýchlosť častejšie v porovnaní s oneskorením spínača na základe teplotného snímača, avšak minimálny interval časovača je 5 minút.

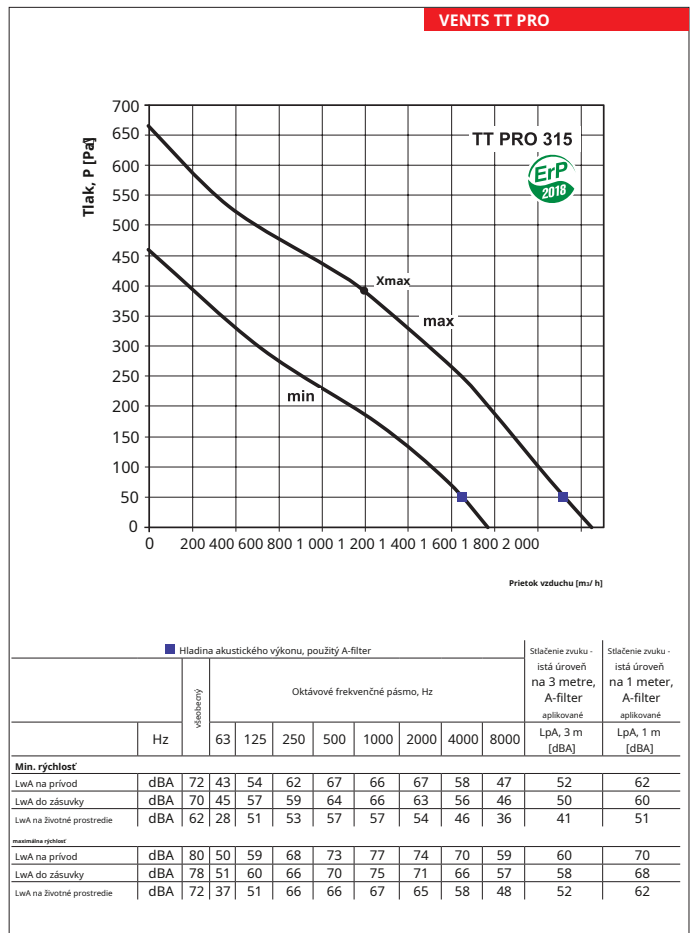
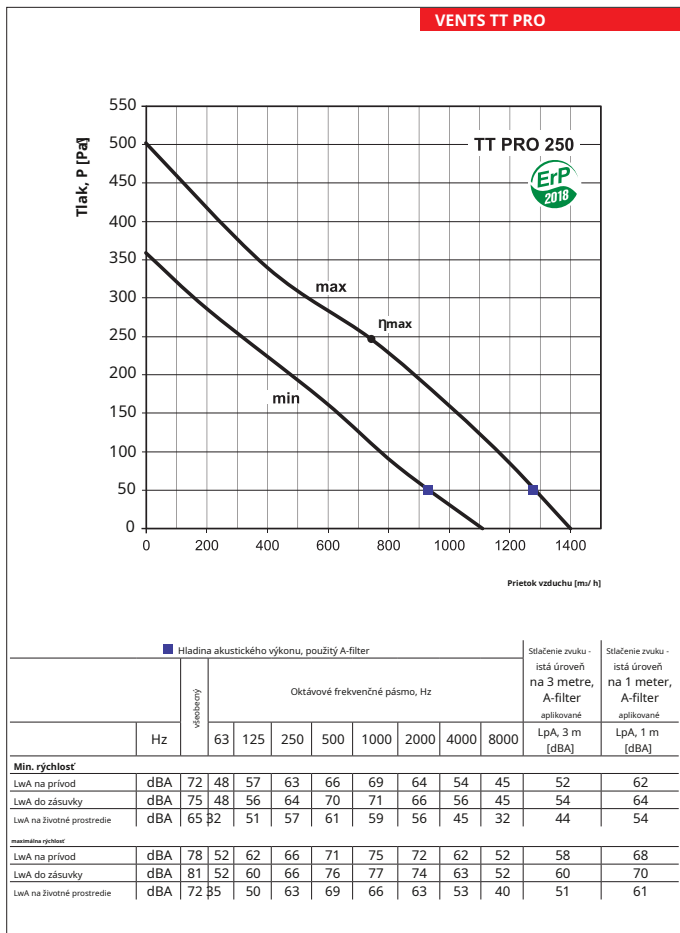


Technické údaje

	TT PRO 100		TT PRO 125		TT PRO 150 / TT PRO 160	
Rýchlosť	min	max	min	max	min	max
Napätie [V / 50 (60) Hz]	1 ~ 230		1 ~ 230		1 ~ 230	
Výkon [W]	23	25	25	29	42	50
Príkon [A]	0,10	0,11	0,11	0,13	0,19	0,22
Max. výkon [m ³ / h]	180	245	240	350	415	565
RPM [min. ⁻¹]	2050	2620	1630	2300	1940	2620
Hladina hluku pri 3 m [dBA]	27	32	29	34	32	44
Teplota prepravovaného vzduchu [°C]	60		60		60	
trieda SEC	C		B		B	
Hodnotenie ochrany	IPX4		IPX4		IPX4	

	TT PRO 200		TT PRO 250		TT PRO 315	
Rýchlosť	min	max	min	max	min	max
Napätie [V / 50 (60) Hz]	1 ~ 230		1 ~ 230		1 ~ 230	
Výkon [W]	76	108	125	177	230	320
Príkon [A]	0,34	0,48	0,54	0,79	1,0	1,42
Max. výkon [m ³ / h]	830	1040	1110	1400	1570	2050
RPM [min. ⁻¹]	1915	2380	1955	2440	1890	2430
Hladina hluku pri 3 m [dBA]	39	45	44	51	41	52
Teplota prepravovaného vzduchu [°C]	60		60		60	
trieda SEC	B		-		-	
Hodnotenie ochrany	IPX4		IPX4		IPX4	

SÉRIA VENTILÁTOROV VENTS TT PRO

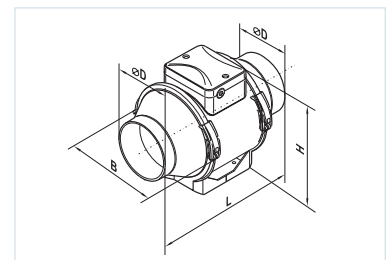


η [%]	MC	EC	A	VSD	kW	A	m ³ / h	Ocko	RPM	SR
30,6	A	Statické	49,2	nie	0,171	0,79	742	247	2465	1

η [%]	MC	EC	A	VSD	kW	A	m ³ / h	Ocko	RPM	SR
34,4	A	Statické	50	nie	0,322	1,45	996	392	2380	1

Celkové rozmery ventilátora

Typ	Rozmery [mm]				Hmotnosť [kg]
	ØD	B	H	L	
TT PRO 100	97	195,8	226	302,5	1,75
TT PRO 125	123	195,6	226	258,5	2,15
TT PRO 150	148	220,1	247	289	2,95
TT PRO 160	158	220,1	247	289	3,25
TT PRO 200	199	239	261	295,5	3,95
TT PRO 250	247	287	323	383	7,80
TT PRO 315	310	362	408	445	11,95



■ Príklady montáže



v kúpeľni



v kancelárii



paralelná montáž ventilátorov v sklade zvyšuje kapacitu vzduchu